

Datenblatt

GS 05 – GS 30



GS mit aktivem Frontpanel



Rückansicht GS 05/GS 10/GS 12 mit Harting Stecker



GS mit passivem Frontpanel



Rückansicht GS 15/20/30 mit Koax-Stecker

Die kompakten Geräte sind für kleinere Magnetrons in Produktions- und Laboranlagen entwickelt worden. Durch die einfache und sichere Bedienbarkeit können die Stromversorgungen sehr flexibel eingesetzt werden. Das Arc-Handling passt sich unterschiedlichen Prozessparametern automatisch an, so dass kein Programmieraufwand notwendig ist. Die Geräte sind für den Einbau in 19"-Baugruppenträger konzipiert.

★ Highlights

- ★ Ausgangsleistung 0,5 - 3 kW
- ★ Luftkühlung
- ★ ½ 19"-Gehäuse, 3 HE
- ★ Austauschbare Schnittstellen
- ★ Anzeige für Strom, Spannung und Leistung
- ★ Manuelle Bedienung via Frontpanel
- ★ Automatische Arc-Löschung

Wir beraten Sie gerne!

ADL Analoge & Digitale Leistungselektronik GmbH
Bunsenstr. 30 · D-64293 Darmstadt
www.adl-gmbh.com

Kundenberatung

Tel. +49 (0) 6151 86072-41 oder -42
Fax +49 (0) 6151 86072-75
E-Mail: sales@adl-gmbh.com

Datenblatt

Gerätevarianten

| Typ | DC-Ausgang | | | Bestell-Nummer |
|-------------------|------------|--------|-------|----------------|
| GS 05/800 | 0,5 kW | 800 V | 0,9 A | 03Z040 |
| GS 10/800 | 1,0 kW | 800 V | 1,7 A | 03Z090 |
| GS 15/800 | 1,5 kW | 800 V | 3,0 A | 03Z140 |
| GS 20/800 | 2,0 kW | 800 V | 3,5 A | 03Z190 |
| GS 30/800 | 3,0 kW | 800 V | 5,3 A | 03Z240 |
| GS 05/1000 | 0,5 kW | 1000 V | 0,7 A | 03Z050 |
| GS 10/1000 | 1,0 kW | 1000 V | 1,4 A | 03Z092 |
| GS 15/1000 | 1,5 kW | 1000 V | 2,4 A | 03Z150 |
| GS 20/1000 | 2,0 kW | 1000 V | 2,8 A | 03Z200 |
| GS 30/1000 | 3,0 kW | 1000 V | 4,2 A | 03Z250 |
| GS 12/2000 | 1,2 kW | 2000 V | 1,0 A | 03Z110 |

Wir beraten Sie gerne!

ADL Analoge & Digitale Leistungselektronik GmbH
Bunsenstraße 30 · D-64293 Darmstadt
www.adl-gmbh.com

Kundenberatung

Tel. +49 (0) 6151 86072-41 oder -42
Fax +49 (0) 6151 86072-75
E-Mail: sales@adl-gmbh.com



Datenblatt

Optionen und Zubehör

| Typ | Bestell-Nr. |
|-------------------------------------------------------------------|-------------|
| Steuerschnittstellen | |
| AS4 - analog für U-, I- oder P-Regelung | 01Y001 |
| AS4F - analog für U-, I- oder P-Regelung, schneller Datentransfer | 01Y021 |
| AS6 - analog für U-, I-, P-Grenzwertvorgabe | 01Y061 |
| Profibus DP | 01Y160 |
| EtherCAT® | 01Y170 |
| RS232/485 | 01Y181 |
| Anzeigen | |
| Aktives Frontpanel mit 3 ½-stelliger Anzeige | 02Y020 |
| Passives Frontpanel mit 3 ½-stelliger Anzeige | 02Y021 |
| Anschlüsse | |
| Hochspannungsausgang Harting (Standard) | 02Y028 |
| Hochspannungsausgang Koax | 02Y026 |
| Hochspannungsausgang Klemmkasten | 02Y027 |
| Hochspannungsstecker Koax | 03Y030 |
| Hochspannungsstecker Harting gerade | 03Y222 |
| Hochspannungsstecker Harting abgewinkelt | 03Y242 |
| Verschiedenes | |
| Netzspannung 3 x 208 V * | 10Y015 |
| Potentialfreier Ausgang ** | 10Y020 |
| 19" Montagesatz für 2 Geräte | 02Y030 |

* (nur GS 15 und GS 20)

** (nur GS 15, GS 20 und GS 30)

Wir beraten Sie gerne!

ADL Analoge & Digitale Leistungselektronik GmbH
Bunsenstr. 30 · D-64293 Darmstadt
www.adl-gmbh.com

Kundenberatung

Tel. +49 (0) 6151 86072-41 oder -42
Fax +49 (0) 6151 86072-75
E-Mail: sales@adl-gmbh.com

Datenblatt

Technische Daten

| | GS 05/800 | GS 10/800 | GS 15/800 | GS 20/800 | GS 30/800 |
|-------------------------------------|----------------------------------------------------------------------------------------|--------------|----------------------------------------------------------------------------|--------------|--------------|
| Betriebsdaten | | | | | |
| Ausgangsleistung | 0,5 kW | 1 kW | 1,5 kW | 2 kW | 3 kW |
| Ausgangsspannung | 800 V Pluspol geerdet | | | | |
| | Option: Minuspol geerdet | | Option: Potentialfrei | | |
| Ausgangsstrom | 0,9 A | 1,7 A | 3 A | 3,5 A | 5,3 A |
| Anzeige (Option) | 3 ½-stellige Anzeige für Strom, Spannung und Leistung | | | | |
| Regelung | Strom, spannungs- oder leistungsgeregelt | | | | |
| Betriebsart | Manuell via Frontpanel oder extern via Schnittstellenkarte | | | | |
| Sollwert | 0 ... 100 % des Nominalwertes für Strom, Spannung oder Leistung | | | | |
| Genauigkeit | + / - 1 % des Nennwertes für Strom, Spannung und Leistung | | | | |
| Arc-Löschung | Löschzeit: 6 µs bis zu 3 ms, automatisch Pausenzeit: 6 µs bis zu 10 ms, automatisch | | | | |
| Netzanschluss | | | | | |
| Netzanschluss | 230 V, + / - 10 %, 50/60 Hz (optional: 208 V, L1, L2, PE) | | 3 x 400 V, + / - 10 %, 50/60 Hz (optional: 3 x 208 V, GS 15, GS 20), PE | | |
| Absicherung | 6 A | 6 A | 6 A (10 A) | 6 A (10 A) | 10 A |
| Leistungsaufnahme | 0,6 kVA | 1,2 kVA | 1,8 kVA | 2,4 kVA | 3,6 kVA |
| DC-Ausgang | | | | | |
| DC-Kabel JZ-600-Y-CY oder RG 213 | 2 x 1,5 mm ² | | | | |
| DC-Stecker (X1) | Harting Han-Modular Compact oder Koax | | | | |
| Kühlsystem | | | | | |
| Luftkühlung | Integrierter Lüfter, maximale Umgebungstemperatur 40° C | | | | |
| Geräuschemission | L _{pA} < 70 dB (A) | | | | |
| Mechanische Daten | | | | | |
| Maße (ohne Stecker) | Breite: 210 mm (½ 19"), Höhe: 112 mm (3 HE), Länge: 512 mm | | | | |
| Gewicht (ohne Verpackung) | 11 kg | 11 kg | 12 kg | 12 kg | 12 kg |

Wir beraten Sie gerne!

ADL Analoge & Digitale Leistungselektronik GmbH
Bunsenstr. 30 · D-64293 Darmstadt
www.adl-gmbh.com

Kundenberatung

Tel. +49 (0) 6151 86072-41 oder -42
Fax +49 (0) 6151 86072-75
E-Mail: sales@adl-gmbh.com

Datenblatt

Technische Daten

| | GS 05/1000 | GS 10/1000 | GS 15/1000 | GS 20/1000 | GS 30/1000 |
|-------------------------------------|----------------------------------------------------------------------------------------|---------------|----------------------------------------------------------------------------|---------------|---------------|
| Betriebsdaten | | | | | |
| Ausgangsleistung | 0,5 kW | 1 kW | 1,5 kW | 2 kW | 3 kW |
| Ausgangsspannung | 1000 V Pluspol geerdet | | | | |
| | Option: Minuspol geerdet | | Option: Potentialfrei | | |
| Ausgangsstrom | 0,7 A | 1,4 A | 2,4 A | 2,8 A | 4,2 A |
| Anzeige (Option) | 3 ½-stellige Anzeige für Strom, Spannung und Leistung | | | | |
| Regelung | Strom, spannungs- oder leistungsgeregelt | | | | |
| Betriebsart | Manuell via Frontpanel oder extern via Schnittstellenkarte | | | | |
| Sollwert | 0 ... 100 % des Nominalwertes für Strom, Spannung oder Leistung | | | | |
| Genauigkeit | + / - 1 % des Nennwertes für Strom, Spannung und Leistung | | | | |
| Arc-Löschung | Löschzeit: 6 µs bis zu 3 ms, automatisch Pausenzeit: 6 µs bis zu 10 ms, automatisch | | | | |
| Netzeingang | | | | | |
| Netzanschluss | 230 V, + / - 10 %, 50/60 Hz (optional: 208 V, L1, L2, PE) | | 3 x 400 V, + / - 10 %, 50/60 Hz (optional: 3 x 208 V, GS 15, GS 20), PE | | |
| Absicherung | 6 A | 6 A | 6 A (10 A) | 6 A (10 A) | 10 A |
| Leistungsaufnahme | 0,6 kVA | 1,2 kVA | 1,8 kVA | 2,4 kVA | 3,6 kVA |
| DC-Ausgang | | | | | |
| DC-Kabel JZ-600-Y-CY oder RG 213 | 2 x 1,5 mm ² | | | | |
| DC-Anschluss (X1) | Harting Han-Modular Compact oder Koax | | | | |
| Kühlsystem | | | | | |
| Luftkühlung | Integrierter Lüfter, maximale Umgebungstemperatur 40° C | | | | |
| Geräuschemission | L _{pA} < 70 dB (A) | | | | |
| Mechanische Daten | | | | | |
| Maße (ohne Stecker) | Breite: 210 mm (½ 19"), Höhe: 112 mm (3 HE), Länge: 512 mm | | | | |
| Gewicht (ohne Verpackung) | 11 kg | 11 kg | 12 kg | 12 kg | 12 kg |

Wir beraten Sie gerne!

ADL Analoge & Digitale Leistungselektronik GmbH
Bunsenstr. 30 · D-64293 Darmstadt
www.adl-gmbh.com

Kundenberatung

Tel. +49 (0) 6151 86072-41 oder -42
Fax +49 (0) 6151 86072-75
E-Mail: sales@adl-gmbh.com



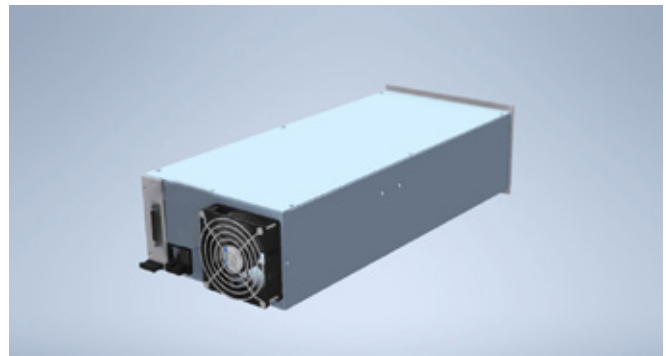
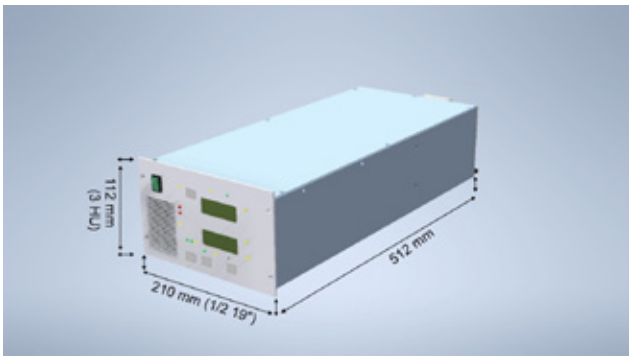
Datenblatt

Technische Daten

| | | |
|-------------------------------------|----------------------------------------------------------------------------------------|--|
| | GS 12/2000 | |
| Ausgangsleistung | 1,2 kW | |
| Ausgangsspannung | 2000 V | |
| | Pluspol geerdet | |
| | Option: Minuspol geerdet | |
| Ausgangsstrom | 1 A | |
| Anzeige (Option) | 3 ½-stellige Anzeige für Strom, Spannung und Leistung | |
| Regelung | Strom, spannungs- oder leistungsgeregelt | |
| Betriebsart | Manuell via Frontpanel oder extern via Schnittstellenkarte | |
| Sollwert | 0 ... 100 % des Nominalwertes für Strom, Spannung oder Leistung | |
| Genauigkeit | + / - 1 % des Nennwertes für Strom, Spannung und Leistung | |
| Arc-Löschung | Löschzeit: 6 µs bis zu 3 ms, automatisch Pausenzeit: 6 µs bis zu 10 ms, automatisch | |
| Netzanschluss | | |
| Netzanschluss | 230 V, + / - 10 %, 50/60 Hz (optional: 208 V, L1, L2, PE) | |
| Absicherung | 10 A | |
| Leistungsaufnahme | 1,4 kVA | |
| DC-Ausgang | | |
| DC-Kabel JZ-600-Y-CY oder RG 213 | 2 x 1,5 mm ² | |
| DC-Stecker (X1) | Harting Han-Modular Compact oder Koax | |
| Kühlsystem | | |
| Luftkühlung | Integrierter Lüfter, maximale Umgebungstemperatur 40° C | |
| Geräuschemission | L _{pA} < 70 dB (A) | |
| Mechanische Daten | | |
| Maße (ohne Stecker) | Breite: 210 mm (½ 19"), Höhe: 112 mm (3 HE), Länge: 512 mm | |
| Gewicht (ohne Verpackung) | 11 kg | |

Datenblatt

Abmessungen



Beispielhafte Abbildung, Frontpanel und Rückansicht können je nach Gerätetyp variieren, Maße sind jedoch gleich.

© 2021 ADL Analoge & Digitale Leistungselektronik GmbH. Alle Rechte vorbehalten.

ADL Produkte werden stetig verbessert. ADL behält sich daher das Recht vor, technische Änderungen am Produkt vorzunehmen, ohne den Kunden zuvor zu informieren.

Nach bestem Wissen sind die Informationen in dieser Produktpräsentation (Kurzversion) zutreffend zum Zeitpunkt der Veröffentlichung. Die Angaben sind nicht bindend.

Wir beraten Sie gerne!

ADL Analoge & Digitale Leistungselektronik GmbH
Bunsenstraße 30 · D-64293 Darmstadt
www.adl-gmbh.com

Kundenberatung

Tel. +49 (0) 6151 86072-41 oder -42
Fax +49 (0) 6151 86072-75
E-Mail: sales@adl-gmbh.com