

Datenblatt

GS 05 – GS 30



GS mit aktivem Frontpanel



Rückansicht GS 05 / GS 10 / GS 12 mit Harting Stecker



GS mit passivem Frontpanel



Rückansicht GS 15/20/30 mit Koax-Stecker

Die kompakten Geräte sind für kleinere Magnetrons in Produktions- und Laboranlagen entwickelt worden. Durch die einfache und sichere Bedienbarkeit können die Stromversorgungen sehr flexibel eingesetzt werden. Das Arc-Handling passt sich unterschiedlichen Prozessparametern automatisch an, so dass kein Programmieraufwand notwendig ist. Die Geräte sind für den Einbau in 19"-Baugruppenträger konzipiert.

★ Highlights

- ★ Ausgangsleistung 0,5 - 3 kW
- ★ Luftkühlung
- ★ ½ 19"-Gehäuse, 3 HE
- ★ Austauschbare Schnittstellen
- ★ Anzeige für Strom, Spannung und Leistung
- ★ Manuelle Bedienung via Frontpanel
- ★ Automatische Arc-Löschung

Wir beraten Sie gerne!

ADL Analoge & Digitale Leistungselektronik GmbH
Bunsenstr. 30 · D-64293 Darmstadt
www.adl-gmbh.com

Kundenberatung

Tel. +49 (0) 6151 86072-41 oder -42
Fax +49 (0) 6151 86072-75
E-Mail: sales@adl-gmbh.com

Datenblatt

Gerätevarianten

Typ	DC-Ausgang			Bestell-Nummer
GS 05/800	0,5 kW	800 V	0,9 A	03Z040
GS 10/800	1,0 kW	800 V	1,7 A	03Z090
GS 15/800	1,5 kW	800 V	3,0 A	03Z140
GS 20/800	2,0 kW	800 V	3,5 A	03Z190
GS 30/800	3,0 kW	800 V	5,3 A	03Z240
GS 05/1000	0,5 kW	1000 V	0,7 A	03Z050
GS 10/1000	1,0 kW	1000 V	1,4 A	03Z092
GS 15/1000	1,5 kW	1000 V	2,4 A	03Z150
GS 20/1000	2,0 kW	1000 V	2,8 A	03Z200
GS 30/1000	3,0 kW	1000 V	4,2 A	03Z250
GS 12/2000	1,2 kW	2000 V	1,0 A	03Z110

Datenblatt

Optionen und Zubehör

Typ	Bestell-Nr.
Steuerschnittstellen	
AS4 - analog für U-, I- oder P-Regelung	01Y001
AS4F - analog für U-, I- oder P-Regelung, schneller Datentransfer	01Y021
AS6 - analog für U-, I-, P-Grenzwertvorgabe	01Y061
Profibus DP	01Y160
EtherCAT®	01Y170
RS232/485	01Y181
Anzeigen	
Frontpanel aktiv mit 3 ½-stelliger Anzeige	02Y020
Frontpanel passiv mit 3 ½-stelliger Anzeige	02Y021
Anschlüsse	
Hochspannungsausgang Harting (Standard)	02Y028
Hochspannungsausgang Koax	02Y026
Hochspannungsausgang Klemmkasten	02Y027
Hochspannungsstecker Koax	03Y030
Hochspannungsstecker Harting gerade	03Y222
Hochspannungsstecker Harting abgewinkelt	03Y242
Sonstiges	
Netzspannung 3 x 208 V *	10Y015
Potentialfreier Ausgang **	10Y020
19" Montagesatz für 2 Geräte	02Y030

* (nur GS 15 und GS 20)

** (nur GS 15, GS 20 und GS 30)

Wir beraten Sie gerne!

ADL Analoge & Digitale Leistungselektronik GmbH
Bunsenstraße 30 · D-64293 Darmstadt
www.adl-gmbh.com

Kundenberatung

Tel. +49 (0) 6151 86072-41 oder -42
Fax +49 (0) 6151 86072-75
E-Mail: sales@adl-gmbh.com

Datenblatt

Technische Daten

	GS 05/800	GS 10/800	GS 15/800	GS 20/800	GS 30/800
Betriebsdaten					
Ausgangsleistung	0,5 kW	1 kW	1,5 kW	2 kW	3 kW
Ausgangsspannung	800 V Pluspol geerdet				
	Option: Minuspol geerdet		Option: Potentialfrei		
Ausgangsstrom	0,9 A	1,7 A	3 A	3,5 A	5,3 A
Anzeige	3 ½-stellige Anzeige für Strom, Spannung und Leistung				
Regelung	Strom, spannungs- oder leistungsgeregelt				
Betriebsart	Manuell via Frontpanel oder extern via Schnittstellenkarte				
Sollwert	0 ... 100 % des Nominalwertes für Strom, Spannung oder Leistung				
Genauigkeit	+ / - 1 % des Nennwertes für Strom, Spannung und Leistung				
Arc-Löschung	Löschzeit: 6 µs bis zu 3 ms, automatisch Pausenzeit: 6 µs bis zu 10 ms, automatisch				
Netzanschluss					
Netzanschluss	230 V, + / - 10 %, 50/60 Hz (optional: 208 V, L1, L2, PE)		3 x 400 V, + / - 10 %, 50/60 Hz (optional: 3 x 208 V, GS 15, GS 20), PE		
Absicherung	6 A	6 A	6 A (10 A)	6 A (10 A)	10 A
Leistungsaufnahme	0,6 kVA	1,2 kVA	1,8 kVA	2,4 kVA	3,6 kVA
DC-Ausgang					
DC-Kabel JZ-600-Y-CY oder RG 213	2 x 1,5 mm ²				
DC-Stecker (X1)	Harting Han-Modular Compact oder Koax				
Kühlsystem					
Luftkühlung	Integrierter Lüfter, maximale Umgebungstemperatur 40° C				
Geräuschemission	L _{pA} < 70 dB (A)				
Mechanische Daten					
Maße (ohne Stecker)	Breite: 210 mm (½ 19"), Höhe: 112 mm (3 HE), Länge: 512 mm				
Gewicht (ohne Verpackung)	11 kg	11 kg	12 kg	12 kg	12 kg

Wir beraten Sie gerne!

ADL Analoge & Digitale Leistungselektronik GmbH
Bunsenstr. 30 · D-64293 Darmstadt
www.adl-gmbh.com

Kundenberatung

Tel. +49 (0) 6151 86072-41 oder -42
Fax +49 (0) 6151 86072-75
E-Mail: sales@adl-gmbh.com

Datenblatt

Technische Daten

	GS 05/1000	GS 10/1000	GS 15/1000	GS 20/1000	GS 30/1000
Betriebsdaten					
Ausgangsleistung	0,5 kW	1 kW	1,5 kW	2 kW	3 kW
Ausgangsspannung	1000 V Pluspol geerdet				
	Option: Minuspol geerdet		Option: Potentialfrei		
Ausgangsstrom	0,7 A	1,4 A	2,4 A	2,8 A	4,2 A
Anzeige	3 ½-stellige Anzeige für Strom, Spannung und Leistung				
Regelung	Strom, spannungs- oder leistungsgeregelt				
Betriebsart	Manuell via Frontpanel oder extern via Schnittstellenkarte				
Sollwert	0 ... 100 % des Nominalwertes für Strom, Spannung oder Leistung				
Genauigkeit	+ / - 1 % des Nennwertes für Strom, Spannung und Leistung				
Arc-Löschung	Löschzeit: 6 µs bis zu 3 ms, automatisch Pausenzeit: 6 µs bis zu 10 ms, automatisch				
Netzeingang					
Netzanschluss	230 V, + / - 10 %, 50/60 Hz (optional: 208 V, L1, L2, PE)		3 x 400 V, + / - 10 %, 50/60 Hz (optional: 3 x 208 V, GS 15, GS 20), PE		
Absicherung	6 A	6 A	6 A (10 A)	6 A (10 A)	10 A
Leistungsaufnahme	0,6 kVA	1,2 kVA	1,8 kVA	2,4 kVA	3,6 kVA
DC-Ausgang					
DC-Kabel JZ-600-Y-CY oder RG 213	2 x 1,5 mm ²				
DC-Anschluss (X1)	Harting Han-Modular Compact oder Koax				
Kühlsystem					
Luftkühlung	Integrierter Lüfter, maximale Umgebungstemperatur 40° C				
Geräuschemission	L _{pA} < 70 dB (A)				
Mechanische Daten					
Maße (ohne Stecker)	Breite: 210 mm (½ 19"), Höhe: 112 mm (3 HE), Länge: 512 mm				
Gewicht (ohne Verpackung)	11 kg	11 kg	12 kg	12 kg	12 kg

Wir beraten Sie gerne!

ADL Analoge & Digitale Leistungselektronik GmbH
Bunsenstr. 30 · D-64293 Darmstadt
www.adl-gmbh.com

Kundenberatung

Tel. +49 (0) 6151 86072-41 oder -42
Fax +49 (0) 6151 86072-75
E-Mail: sales@adl-gmbh.com



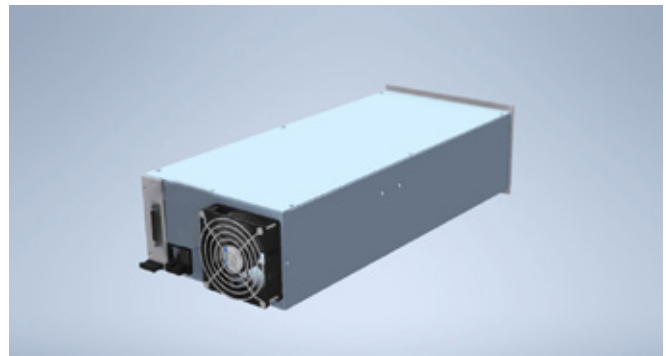
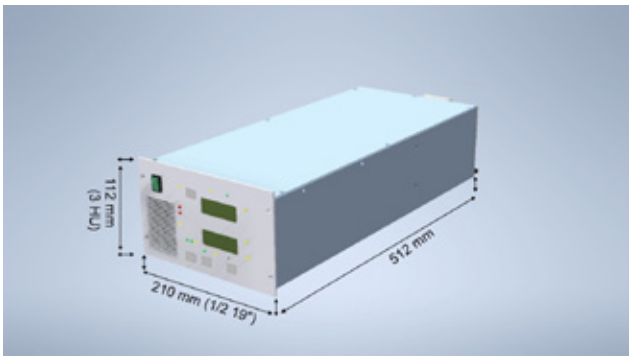
Datenblatt

Technische Daten

GS 12/2000		
Ausgangsleistung	1,2 kW	
Ausgangsspannung	2000 V	
	Pluspol geerdet	
	Option: Minuspol geerdet	
Ausgangsstrom	1 A	
Anzeige	3 ½-stellige Anzeige für Strom, Spannung und Leistung	
Regelung	Strom, spannungs- oder leistungsgeregt	
Betriebsart	Manuell via Frontpanel oder extern via Schnittstellenkarte	
Sollwert	0 ... 100 % des Nominalwertes für Strom, Spannung oder Leistung	
Genauigkeit	+ / - 1 % des Nennwertes für Strom, Spannung und Leistung	
Arc-Löschung	Löschzeit: 6 µs bis zu 3 ms, automatisch Pausenzeit: 6 µs bis zu 10 ms, automatisch	
Netzanschluss		
Netzanschluss	230 V, + / - 10 %, 50/60 Hz (optional: 208 V, L1, L2, PE)	
Absicherung	10 A	
Leistungsaufnahme	1,4 kVA	
DC-Ausgang		
DC-Kabel JZ-600-Y-CY oder RG 213	2 x 1,5 mm ²	
DC-Stecker (X1)	Harting Han-Modular Compact oder Koax	
Kühlsystem		
Luftkühlung	Integrierter Lüfter, maximale Umgebungstemperatur 40° C	
Geräuschemission	L _{pA} < 70 dB (A)	
Mechanische Daten		
Maße (ohne Stecker)	Breite: 210 mm (½ 19"), Höhe: 112 mm (3 HE), Länge: 512 mm	
Gewicht (ohne Verpackung)	11 kg	

Datenblatt

Abmessungen



Beispielhafte Abbildung, Frontpanel und Rückansicht können je nach Gerätetyp variieren, Maße sind jedoch gleich.

© 2022 ADL Analoge & Digitale Leistungselektronik GmbH. Alle Rechte vorbehalten.

ADL Produkte werden stetig verbessert. ADL behält sich daher das Recht vor, technische Änderungen am Produkt vorzunehmen, ohne den Kunden zuvor zu informieren.

Nach bestem Wissen sind die Informationen in dieser Produktpräsentation (Kurzversion) zutreffend zum Zeitpunkt der Veröffentlichung. Die Angaben sind nicht bindend.

Wir beraten Sie gerne!

ADL Analoge & Digitale Leistungselektronik GmbH
Bunsenstraße 30 · D-64293 Darmstadt
www.adl-gmbh.com

Kundenberatung

Tel. +49 (0) 6151 86072-41 oder -42
Fax +49 (0) 6151 86072-75
E-Mail: sales@adl-gmbh.com