

## Datenblatt

### DC Stromversorgung GSW 100 – GSW 300



GSW mit aktivem Frontpanel



GSW mit passivem Frontpanel



GSW mit Status-LEDs



Rückansicht



GSW mit Luftleitgehäuse

Die Ausgangsleistung kann im Parallelbetrieb bis auf 240 kW gesteigert werden. Mit einem speziellen Schaltungskonzept kann auf eine „Master-Slave-Verdrahtung“ verzichtet werden. Eine leistungsfähige Wasserkühlung sorgt auch in nicht klimatisierten Räumen für höchste Zuverlässigkeit. Die Geräte können manuell über ein aktives Frontpanel oder über eine Schnittstelle betrieben werden. Es stehen verschiedene Varianten für Frontpanels und Schnittstellen zur Verfügung. Das extrem schnelle Arc-Handling arbeitet vollautomatisch und passt sich den jeweiligen Prozessbedingungen optimal an.

#### ★ Highlights

- ★ Ausgangsleistung 10 kW – 30 kW
- ★ Parallelbetrieb bis 240 kW
- ★ Wasserkühlung
- ★ Magnetventilsteuerung (Option)
- ★ 19"-Gehäuse, 3 HE
- ★ Potentialfreier Ausgang
- ★ Automatische Arc-Löschung

#### Wir beraten Sie gerne!

ADL Analoge & Digitale Leistungselektronik GmbH  
Bunsenstraße 30 · D-64293 Darmstadt  
www.adl-gmbh.com

#### Kundenberatung

Tel. +49 (0) 6151 86072-41 oder -42  
Fax +49 (0) 6151 86072-75  
E-Mail: sales@adl-gmbh.com

## Datenblatt

### Gerätevarianten

Typ	DC-Ausgang			Bestell-Nummer
<b>GSW 100/500</b>	10 kW	500 V	40 A	<b>06Z010</b>
<b>GSW 100/800</b>	10 kW	800 V	20 A	<b>06Z040</b>
<b>GSW 100/1000</b>	10 kW	1000 V	18 A	<b>06Z041</b>
<b>GSW 150/400</b>	15 kW	400 V	80 A	<b>06Z055</b>
<b>GSW 150/500</b>	15 kW	500 V	60 A	<b>06Z060</b>
<b>GSW 150/600</b>	15 kW	600 V	50 A	<b>06Z070</b>
<b>GSW 150/750</b>	15 kW	750 V	38 A	<b>06Z080</b>
<b>GSW 150/800</b>	15 kW	800 V	30 A	<b>06Z090</b>
<b>GSW 150/1000</b>	15 kW	1000 V	25 A	<b>06Z100</b>
<b>GSW 200/500</b>	20 kW	500 V	70 A	<b>06Z120</b>
<b>GSW 200/750</b>	20 kW	750 V	50 A	<b>06Z135</b>
<b>GSW 200/800</b>	20 kW	800 V	40 A	<b>06Z140</b>
<b>GSW 200/900</b>	20 kW	900 V	40 A	<b>06Z145</b>
<b>GSW 200/1000</b>	20 kW	1000 V	35 A	<b>06Z150</b>
<b>GSW 250/750</b>	25 kW	750 V	60 A	<b>06Z180</b>
<b>GSW 250/800</b>	25 kW	800 V	50 A	<b>06Z190</b>
<b>GSW 250/900</b>	25 kW	900 V	50 A	<b>06Z195</b>
<b>GSW 250/1000</b>	25 kW	1000 V	45 A	<b>06Z200</b>
<b>GSW 300/500</b>	30 kW	500 V	70 A	<b>06Z220</b>
<b>GSW 300/750</b>	30 kW	750 V	66 A	<b>06Z230</b>
<b>GSW 300/800</b>	30 kW	800 V	60 A	<b>06Z240</b>
<b>GSW 300/1000</b>	30 kW	1000 V	50 A	<b>06Z260</b>

#### Wir beraten Sie gerne!

ADL Analoge & Digitale Leistungselektronik GmbH  
Bunsenstraße 30 · D-64293 Darmstadt  
www.adl-gmbh.com

#### Kundenberatung

Tel. +49 (0) 6151 86072-41 oder -42  
Fax +49 (0) 6151 86072-75  
E-Mail: sales@adl-gmbh.com

## Datenblatt

**Optionen und Zubehör - ausführliche Infos siehe Datenblatt „Zubehör“**

Typ	Bestell-Nummer
<b>Steuerschnittstellen</b>	
AS4 - analog für U-, I- oder P-Regelung	01Y001
AS4F - analog für U-, I- oder P-Regelung, schneller Datentransfer	01Y021
AS6 - analog für U-, I-, P-Grenzwertvorgaben	01Y061
Profibus DP	01Y160
EtherCAT®	01Y170
RS232/485	01Y181
<b>Anzeigen</b>	
Frontpanel aktiv mit 3 ½-stelliger Anzeige	02Y050
Frontpanel passiv mit 3 ½-stelliger Anzeige	02Y101
Status-LEDs	01Y010
<b>Anschlüsse</b>	
GSW-Steckersatz X1 / X2 Harting gerade	03Y120
GSW-Steckersatz X1 / X2 Harting abgewinkelt	03Y140
GSW-Wasseranschluss Festo	04Y100
GSW-Wasseranschluss Walther (Standard)	04Y400
Walther Schnellkupplungen gerade	04Y420
Walther Schnellkupplungen abgewinkelt	04Y440
Magnetventilsteuerung mit 24 V Ausgang	04Y025
Magnetventil 24 V mit Anschlusskabel (2 m)	04Y030
<b>Sonstiges</b>	
Netzspannung 3 x 400 V (Standard)	10Y022
Netzspannung 3 x 440 V	10Y025
Netzspannung 3 x 480 V	10Y030
Arc-Link für Parallelbetrieb	10Y100
Kathoden Freilaufdiode	50Y001
GSW-Luftleitgehäuse, 3-teilig	05Y050
Plasmasteuerung	50Y051
Remote Control RC 4	06Y401

# Datenblatt

## Technische Daten

	<b>GSW 100/500</b>	<b>GSW 100/800</b>	<b>GSW 100/1000</b>	<b>GSW 150/400 *</b>	<b>GSW 150/500</b>
<b>Betriebsdaten</b>					
Ausgangsleistung	10 kW	10 kW	10 kW	15 kW	15 kW
Ausgangsspannung	500 V	800 V	1000 V	400 V	500 V
Ausgangsstrom	40 A	20 A	18 A	80 A	60 A
Anzeige (Option)	3 ½-stellige Digitalanzeigen für Strom, Spannung und Leistung				
Regelung	Strom, spannungs- oder leistungsgeregelt				
Betriebsart	Manuell via Frontpanel oder extern via Schnittstellenkarte				
Sollwert	0 ... 100 % des Nominalwertes für Strom, Spannung oder Leistung				
Genauigkeit	+ / - 1 % des Nominalwertes für Strom, Spannung und Leistung				
Arc-Löschung	Löschzeit: 6 µs bis ca. 3 ms, automatisch Austastzeit: 6 µs bis ca. 10 ms, automatisch				
<b>Netzeingang</b>					
Netzanschluss	3 x 400 V, + / - 10 %, 50/60 Hz, PE, (Option: 3 x 440 V oder 3 x 480 V)				
Absicherung	3 x 20 A	3 x 20 A	3 x 20 A	3 x 25 A	3 x 25 A
Netzkabel	4 x 2,5 mm <sup>2</sup>	4 x 2,5 mm <sup>2</sup>	4 x 2,5 mm <sup>2</sup>	4 x 4 mm <sup>2</sup>	4 x 4 mm <sup>2</sup>
Netzstecker (X2)	Harting Han-k4/0				
Leistungsaufnahme	11 kVA	11 kVA	11 kVA	16,5 kVA	16,5 kVA
<b>DC-Ausgang</b>					
DC-Kabel JZ-600-Y-CY	2 x 10 mm <sup>2</sup>	2 x 2,5 mm <sup>2</sup>	2 x 2,5 mm <sup>2</sup>	2 x 25 mm <sup>2</sup> *	2 x 16 mm <sup>2</sup>
DC-Anschluss (X1)	Harting Han 2 MOD				
<b>Kühlsystem</b>					
Wasserkühlung	Fluss > 3 l / min, 2 bis 8 Bar, < 40° C				
Wasseranschluss	Walther CT-003 (Option: Festo KQ2 10 mm)				
Wasserkühlkapazität	500 W	500 W	500 W	680 W	680 W
Luftkühlung	Integrierter Lüfter, maximale Umgebungstemperatur 40° C				
Luftkühlkapazität	80 W	80 W	80 W	80 W	80 W
Geräuschemission	L <sub>PA</sub> < 70 dB (A)				
<b>Mechanische Daten</b>					
Maße (ohne Stecker)	Breite: 445 mm (19"), Höhe: 132,5 mm (3 HE), Länge 768 mm				
Gewicht (ohne Verpackung)	42 kg	42 kg	42 kg	44 kg	44 kg

\* alternativ 24 x 1,5 mm<sup>2</sup>

# Datenblatt

## Technische Daten

	<b>GSW 150/600</b>	<b>GSW 150/750</b>	<b>GSW 150/800</b>	<b>GSW 150/1000</b>	<b>GSW 200/500</b>
<b>Betriebsdaten</b>					
Ausgangsleistung	15 kW	15 kW	15 kW	15 kW	20 kW
Ausgangsspannung	600 V	750 V	800 V	1000 V	500 V
Ausgangsstrom	50 A	38 A	30 A	25 A	70 A
Anzeige (Option)	3 ½-stellige Digitalanzeigen für Strom, Spannung und Leistung				
Regelung	Strom, spannungs- oder leistungsgeregt				
Betriebsart	Manuell via Frontpanel oder extern via Schnittstellenkarte				
Sollwert	0 ... 100 % des Nominalwertes für Strom, Spannung oder Leistung				
Genauigkeit	+ / - 1 % des Nominalwertes für Strom, Spannung und Leistung				
Arc-Löschung	Löschzeit: 6 µs bis ca. 3 ms, automatisch Austastzeit: 6 µs bis ca. 10 ms, automatisch				
<b>Netzeingang</b>					
Netzanschluss	3 x 400 V, + / - 10 %, 50/60 Hz, PE, (Option: 3 x 440 V oder 3 x 480 V)				
Absicherung	3 x 25 A	3 x 25 A	3 x 25 A	3 x 25 A	3 x 40 A
Netzkabel	4 x 4 mm <sup>2</sup>	4 x 4 mm <sup>2</sup>	4 x 4 mm <sup>2</sup>	4 x 4 mm <sup>2</sup>	4 x 6 mm <sup>2</sup>
Netzstecker (X2)	Harting Han-k4/0				
Leistungsaufnahme	16,5 kVA	16,5 kVA	16,5 kVA	16,5 kVA	22 kVA
<b>DC-Ausgang</b>					
DC-Kabel JZ-600-Y-CY	2 x 10 mm <sup>2</sup>	2 x 10 mm <sup>2</sup>	2 x 6 mm <sup>2</sup>	2 x 4 mm <sup>2</sup>	2 x 16 mm <sup>2</sup>
DC-Anschluss (X1)	Harting Han 2 MOD				
<b>Kühlsystem</b>					
Wasserkühlung	Fluss > 3 l / min, 2 bis 8 Bar, < 40° C				
Wasseranschluss	Walther CT-003 (Option: Festo KQ2 10 mm)				
Wasserkühlkapazität	680 W	680 W	680 W	680 W	950 W
Luftkühlung	Integrierter Lüfter, maximale Umgebungstemperatur 40° C				
Luftkühlkapazität	80 W	80 W	80 W	80 W	150 W
Geräuschemission	L <sub>pA</sub> < 70 dB (A)				
<b>Mechanische Daten</b>					
Maße (ohne Stecker)	Breite: 445 mm (19"), Höhe: 132,5 mm (3 HE), Länge 768 mm				
Gewicht (ohne Verpackung)	44 kg	44 kg	44 kg	44 kg	49 kg

# Datenblatt

## Technische Daten

	<b>GSW 200/750</b>	<b>GSW 200/800</b>	<b>GSW 200/900</b>	<b>GSW 200/1000</b>	<b>GSW 250/750</b>
<b>Betriebsdaten</b>					
Ausgangsleistung	20 kW	20 kW	20 kW	20 kW	25 kW
Ausgangsspannung	750 V	800 V	900 V	1000 V	750 V
Ausgangsstrom	50 A	40 A	40 A	35 A	60 A
Anzeige (Option)	3 ½-stellige Digitalanzeigen für Strom, Spannung und Leistung				
Regelung	Strom, spannungs- oder leistungsgeregelt				
Betriebsart	Manuell via Frontpanel oder extern via Schnittstellenkarte				
Sollwert	0 ... 100 % des Nominalwertes für Strom, Spannung oder Leistung				
Genauigkeit	+ / - 1 % des Nominalwertes für Strom, Spannung und Leistung				
Arc-Löschung	Löschzeit: 6 µs bis ca. 3 ms, automatisch Austastzeit: 6 µs bis ca. 10 ms, automatisch				
<b>Netzeingang</b>					
Netzanschluss	3 x 400 V, + / - 10 %, 50/60 Hz, PE, (Option: 3 x 440 V oder 3 x 480 V)				
Absicherung	3 x 40 A	3 x 22 A	3 x 22 A	3 x 22 A	3 x 28 A
Netzkabel	4 x 6 mm <sup>2</sup>	4 x 6 mm <sup>2</sup>	4 x 6 mm <sup>2</sup>	4 x 6 mm <sup>2</sup>	4 x 10 mm <sup>2</sup>
Netzstecker (X2)	Harting Han-k4/0				
Leistungsaufnahme	22 kVA	22 kVA	22 kVA	22 kVA	28 kVA
<b>DC-Ausgang</b>					
DC-Kabel JZ-600-Y-CY	2 x 10 mm <sup>2</sup>	2 x 10 mm <sup>2</sup>	2 x 10 mm <sup>2</sup>	2 x 6 mm <sup>2</sup>	2 x 16 mm <sup>2</sup>
DC-Anschluss (X1)	Harting Han 2 MOD				
<b>Kühlsystem</b>					
Wasserkühlung	Fluss > 3 l / min, 2 bis 8 Bar, < 40° C				
Wasseranschluss	Walther CT-003 (Option: Festo KQ2 10 mm)				
Wasserkühlkapazität	900 W	900 W	900 W	900 W	1100 W
Luftkühlung	Integrierter Lüfter, maximale Umgebungstemperatur 40° C				
Luftkühlkapazität	100 W	100 W	100 W	100 W	110 W
Geräuschemission	L <sub>pA</sub> < 70 dB (A)				
<b>Mechanische Daten</b>					
Maße (ohne Stecker)	Breite: 445 mm (19"), Höhe: 132,5 mm (3 HE), Länge 768 mm				
Gewicht (ohne Verpackung)	49 kg	49 kg	49 kg	49 kg	51 kg

# Datenblatt

## Technische Daten

	<b>GSW 250/800</b>	<b>GSW 250/900</b>	<b>GSW 250/1000</b>	<b>GSW 300/500</b>	<b>GSW 300/750</b>
<b>Betriebsdaten</b>					
Ausgangsleistung	25 kW	25 kW	25 kW	30 kW	30 kW
Ausgangsspannung	800 V	900 V	1000 V	500 V	750 V
Ausgangsstrom	50 A	50 A	45 A	70 A	66 A
Anzeige (Option)	3 ½-stellige Digitalanzeigen für Strom, Spannung und Leistung				
Regelung	Strom, spannungs- oder leistungsgeregt				
Betriebsart	Manuell via Frontpanel oder extern via Schnittstellenkarte				
Sollwert	0 ... 100 % des Nominalwertes für Strom, Spannung oder Leistung				
Genauigkeit	+ / - 1 % des Nominalwertes für Strom, Spannung und Leistung				
Arc-Löschung	Löschzeit: 6 µs bis ca. 3 ms, automatisch Austastzeit: 6 µs bis ca. 10 ms, automatisch				
<b>Netzeingang</b>					
Netzanschluss	3 x 400 V, + / - 10 %, 50/60 Hz, PE, (Option: 3 x 440 V oder 3 x 480 V)				
Absicherung	3 x 28 A	3 x 50 A	3 x 50 A	3 x 63 A	3 x 63 A
Netzkabel	4 x 10 mm <sup>2</sup>	4 x 10 mm <sup>2</sup>	4 x 10 mm <sup>2</sup>	4 x 10 mm <sup>2</sup>	4 x 10 mm <sup>2</sup>
Netzstecker (X2)	Harting Han-k4/0				
Leistungsaufnahme	28 kVA	28 kVA	28 kVA	33 kVA	33 kVA
<b>DC-Ausgang</b>					
DC-Kabel JZ-600-Y-CY	2 x 10 mm <sup>2</sup>	2 x 10 mm <sup>2</sup>	2 x 10 mm <sup>2</sup>	2 x 16 mm <sup>2</sup>	2 x 16 mm <sup>2</sup>
DC-Anschluss (X1)	Harting Han 2 MOD				
<b>Kühlsystem</b>					
Wasserkühlung	Fluss > 3 l / min, 2 bis 8 Bar, < 40° C				
Wasseranschluss	Walther CT-003 (Option: Festo KQ2 10 mm)				
Wasserkühlkapazität	1100 W	1100 W	1100 W	1300 W	1300 W
Luftkühlung	Integrierter Lüfter, maximale Umgebungstemperatur 40° C				
Luftkühlkapazität	110 W	110 W	110 W	150 W	150 W
Geräuschemission	L <sub>pA</sub> < 70 dB (A)				
<b>Mechanische Daten</b>					
Maße (ohne Stecker)	Breite: 445 mm (19"), Höhe: 132,5 mm (3 HE), Länge 768 mm				
Gewicht (ohne Verpackung)	51 kg	51 kg	51 kg	53 kg	53 kg

# Datenblatt

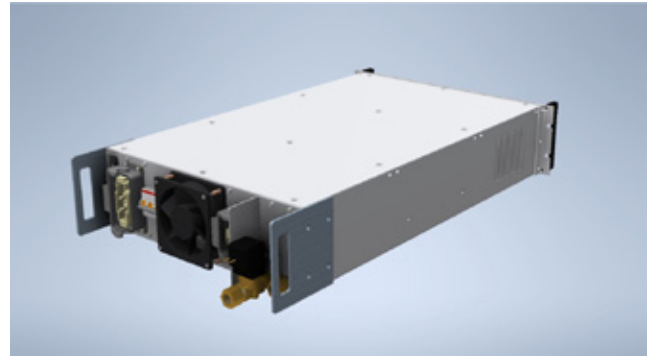
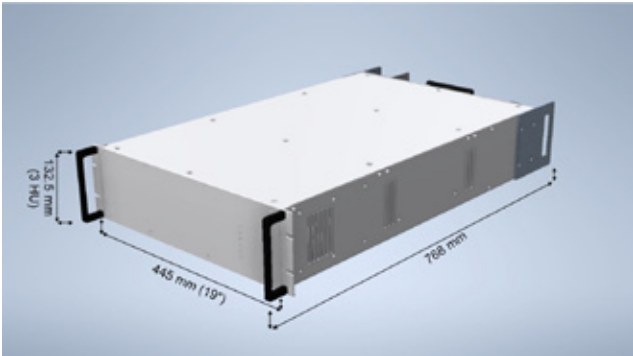
## Technische Daten

	<b>GSW 300/800</b>	<b>GSW 300/1000</b>			
<b>Betriebsdaten</b>					
Ausgangsleistung	30 kW	30 kW			
Ausgangsspannung	800 V	1000 V			
Ausgangsstrom	60 A	50 A			
Anzeige (Option)	3 ½-stellige Digitalanzeigen für Strom, Spannung und Leistung				
Regelung	Strom, spannungs- oder leistungsgeregelt				
Betriebsart	Manuell via Frontpanel oder extern via Schnittstellenkarte				
Sollwert	0 ... 100 % des Nominalwertes für Strom, Spannung oder Leistung				
Genauigkeit	+ / - 1 % des Nominalwertes für Strom, Spannung und Leistung				
Arc-Löschung	Löschzeit: 6 µs bis ca. 3 ms, automatisch Austastzeit: 6 µs bis ca. 10 ms, automatisch				
<b>Netzeingang</b>					
Netzanschluss	3 x 400 V, + / - 10 %, 50/60 Hz, PE, (Option: 3 x 440 V oder 3 x 480 V)				
Absicherung	3 x 63 A	3 x 63 A			
Netzkabel	4 x 10 mm <sup>2</sup>	4 x 10 mm <sup>2</sup>			
Netzstecker (X2)	Harting Han-k4/0				
Leistungsaufnahme	33 kVA	33 kVA			
<b>DC-Ausgang</b>					
DC-Kabel JZ-600-Y-CY	2 x 16 mm <sup>2</sup>	2 x 10 mm <sup>2</sup>			
DC-Anschluss (X1)	Harting Han 2 MOD				
<b>Kühlsystem</b>					
Wasserkühlung	Fluss > 3 l/min, 2 bis 8 Bar, < 40° C				
Wasseranschluss	Walther CT-003 (Option: Festo KQ2 10 mm)				
Wasserkühlkapazität	1300 W	1300 W			
Luftkühlung	Integrierter Lüfter, maximale Umgebungstemperatur 40° C				
Luftkühlkapazität	150 W	150 W			
Geräuschemission	L <sub>pA</sub> < 70 dB (A)				
<b>Mechanische Daten</b>					
Maße (ohne Stecker)	Breite: 445 mm (19"), Höhe: 132,5 mm (3 HE), Länge 768 mm				
Gewicht (ohne Verpackung)	53 kg	53 kg			



## Datenblatt

### Abmessungen



© 2022 ADL Analoge & Digitale Leistungselektronik GmbH. Alle Rechte vorbehalten.

ADL Produkte werden stetig verbessert. ADL behält sich daher das Recht vor, technische Änderungen am Produkt vorzunehmen, ohne den Kunden zuvor zu informieren.

Nach bestem Wissen sind die Informationen in dieser Produktpräsentation (Kurzversion) zutreffend zum Zeitpunkt der Veröffentlichung. Die Angaben sind nicht bindend.

#### Wir beraten Sie gerne!

ADL Analoge & Digitale Leistungselektronik GmbH  
Bunsenstraße 30 · D-64293 Darmstadt  
www.adl-gmbh.com

#### Kundenberatung

Tel. +49 (0) 6151 86072-41 oder -42  
Fax +49 (0) 6151 86072-75  
E-Mail: sales@adl-gmbh.com