

Datenblatt

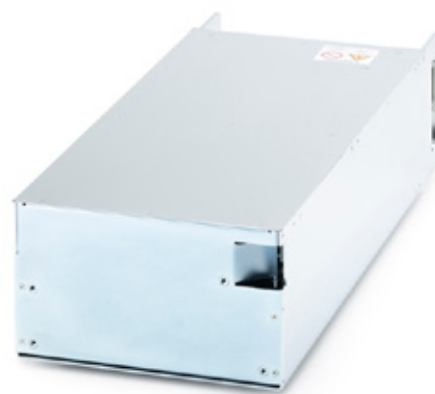
DC-Stromversorgungen GX 50 – GX 150



GX mit Display



GX mit Status-LEDs



GX mit Blindgehäuse



Rückansicht



Duo-GX offen

GX-Spatterstromversorgungen sind in der Lage, bis zu 40.000 Arcs pro Sekunde automatisch zu löschen. Die extreme Leistungsfähigkeit kombiniert mit kleinen Abmessungen, sind herausragende Kennzeichen der Serie GX. Die Geräte können mit voller Ausgangsleistung ohne Einschränkung der Einschaltdauer betrieben und auch parallel geschaltet werden.

★ Highlights

- ★ Ausgangsleistung 5 - 15 kW
- ★ Wasserkühlung
- ★ Magnetventilsteuerung (optional)
- ★ 1/2 19"-Gehäuse, 3 HE
- ★ Potentialfreier Ausgang
- ★ Automatische Arc-Löschung

Wir beraten Sie gerne!

ADL Analoge & Digitale Leistungselektronik GmbH
Bunsenstraße 30 · D-64293 Darmstadt
www.adl-gmbh.com

Kundenberatung

Tel. +49 (0) 6151 86072-41 oder -42
Fax +49 (0) 6151 86072-75
E-Mail: sales@adl-gmbh.com



Datenblatt

Gerätevarianten

Typ	DC-Ausgang			Bestell-Nummer
GX 50/250	5 kW	250 V	50 A	07Z010
GX 50/800	5 kW	800 V	14 A	07Z005
GX 50/1000	5 kW	1000 V	10 A	07Z015
GX 60/800	6 kW	800 V	15 A	07Z040
GX 60/1000	6 kW	1000 V	12 A	07Z045
GX 80/800	8 kW	800 V	20 A	07Z090
GX 80/1000	8 kW	1000 V	16 A	07Z099
GX 100/400	10 kW	400 V	38 A	07Z141
GX 100/600	10 kW	600 V	30 A	07Z142
GX 100/800	10 kW	800 V	25 A	07Z140
GX 100/1000	10 kW	1000 V	20 A	07Z149
GX 120/200	12 kW	200 V	60 A	07Z151
GX 120/800	12 kW	800 V	30 A	07Z190
GX 150/800	15 kW	800 V	38 A	07Z240
GX 150/1000	15 kW	1000 V	30 A	07Z249

Wir beraten Sie gerne!

ADL Analoge & Digitale Leistungselektronik GmbH
Bunsenstraße 30 · D-64293 Darmstadt
www.adl-gmbh.com

Kundenberatung

Tel. +49 (0) 6151 86072-41 oder -42
Fax +49 (0) 6151 86072-75
E-Mail: sales@adl-gmbh.com

Datenblatt

Optionen und Zubehör – ausführliche Infos siehe Datenblatt „Zubehör“

Typ	Bestell-Nummer
Steuerschnittstellen	
AS4 - analog für U-, I- oder P-Regelung	01Y001
AS4F - analog für U-, I- oder P-Regelung, schneller Datentransfer	01Y021
AS6 - analog für U-, I- oder P-Grenzwertvorgaben	01Y061
Profibus DP	01Y160
EtherCAT®	01Y170
RS232/485	01Y181
Anzeigen	
GX Display	01Y081
GX Status-LEDs	01Y071
Anschlüsse	
GX-Steckersatz X1/X2 Harting gerade	03Y220
GX-Steckersatz X1/X2 Harting abgewinkelt	03Y240
GX-Wasseranschluß Festo	04Y100
GX-Wasseranschlüsse Walther (Standard)	04Y400
Walther Schnellkupplungen gerade	04Y420
Walther Schnellkupplungen abgewinkelt	04Y440
Magnetventil-Steuerung mit 24 V DC-Ausgang	04Y035
Magnetventil 24 V mit Anschlußkabel (2 m)	04Y030
Sonstiges	
Netzspannung 3 x 400 V (Standard)	10Y022
Netzspannung 3 x 440 V	10Y025
Netzspannung 3 x 480 V	10Y030
Netzspannung 3 x 208 V (nur GX 50, GX 60 und GX 80)	10Y015
Arc-Link für Parallelbetrieb	10Y100
Bias Spannungsüberwachung	10Y040
19" Montagesatz Single-GX	03Y093
19" Montagesatz Duo-GX	03Y091
Fernbedienung RC 4	06Y401

Datenblatt

Technische Daten

	GX 50/250	GX 50/800	GX 50/1000	GX 60/800	GX 60/1000
Betriebsdaten					
Ausgangsleistung	5 kW	5 kW	5 kW	6 kW	6 kW
Ausgangsspannung	250 V	800 V	1000 V	800 V	1000 V
Ausgangsstrom	50 A	14 A	10 A	15 A	12 A
Anzeigen (Option)	3 ½-stellige Digitalanzeigen für Strom, Spannung oder Leistung				
Regelung	Strom, spannungs- oder leistungsgeregelt				
Betriebsart	Extern via Schnittstellenkarte				
Sollwert	0 ... 100 % des Nominalwertes für Strom, Spannung oder Leistung				
Genauigkeit	+ / - 1 % des Nominalwertes für Strom, Spannung und Leistung				
Arc-Löschung	Löschzeit: 6 µs bis ca. 3 ms, automatisch Austastzeit: 6 µs bis ca. 10 ms, automatisch				
Netzeingang					
Netzanschluss	3 x 400 V, + / -10 %, 50/60 Hz, PE (Option: 3 x 440 V, 3 x 480 V oder 3 x 208 V)				
Absicherung	3 x 16 A	3 x 16 A	3 x 16 A	3 x 16 A	3 x 16 A
Netzkabel	4 x 1,5 mm ²	4 x 1,5 mm ²	4 x 1,5 mm ²	4 x 1,5 mm ²	4 x 1,5 mm ²
Netzstecker (X2)	Harting Han-Modular Compact				
Leistungsaufnahme	6 kVA	6 kVA	6 kVA	6,6 kVA	6,6 kVA
DC-Ausgang					
DC-Kabel JZ-600-Y-CY	2 x 10 mm ²	2 x 2,5 mm ²	2 x 2,5 mm ²	2 x 2,5 mm ²	2 x 2,5 mm ²
DC-Anschluss (X1)	Harting Han-Modular Compact				
Kühlsystem					
Wasserkühlung	Fluss > 1,5 l / min, 2 bis 8 Bar, < 40° C				
Wasseranschluss	Walther CT-003 (Option: Festo KQ2 10 mm)				
Wasserkühlkapazität	300 W	300 W	300 W	300 W	300 W
Luftkühlung	Integrierter Lüfter, maximale Umgebungstemperatur 40° C				
Luftkühlkapazität	45 W	45 W	45 W	45 W	45 W
Geräuschemission	L _{pA} < 70 dB (A)				
Mechanische Daten					
Maße (ohne Stecker)	Breite: 216 mm (½ 19"), Höhe: 130 mm (3 HE), Länge 591,5 mm				
Gewicht (ohne Verpackung)	21 kg	21 kg	21 kg	21 kg	21 kg

Datenblatt

Technische Daten

	GX 80/800	GX 80/1000	GX 100/400	GX 100/600	GX 100/800
Betriebsdaten					
Ausgangsleistung	8 kW	8 kW	10 kW	10 kW	10 kW
Ausgangsspannung	800 V	1000 V	400 V	600 V	800 V
Ausgangsstrom	20 A	16 A	38 A	30 A	25 A
Anzeigen (Option)	3 ½-stellige Digitalanzeigen für Strom, Spannung oder Leistung				
Regelung	Strom, spannungs- oder leistungsgeregelt				
Betriebsart	Extern via Schnittstellenkarte				
Sollwert	0 ... 100 % des Nominalwertes für Strom, Spannung oder Leistung				
Genauigkeit	+ / - 1 % des Nominalwertes für Strom, Spannung und Leistung				
Arc-Löschung	Löschzeit: 6 µs bis ca. 3 ms, automatisch Austastzeit: 6 µs bis ca. 10 ms, automatisch				
Netzeingang					
Netzanschluss	3 x 400 V, + / - 10 %, 50/60 Hz, PE (Option: 3 x 440 V, 3 x 480 V oder 3 x 208 V), nur GX 80				
Absicherung	3 x 20 A	3 x 20 A	3 x 20 A	3 x 20 A	3 x 20 A
Netzkabel	4 x 2,5 mm ²	4 x 2,5 mm ²	4 x 2,5 mm ²	4 x 2,5 mm ²	4 x 2,5 mm ²
Netzstecker (X2)	Harting Han-Modular Compact				
Leistungsaufnahme	9 kVA	9 kVA	11 kVA	11 kVA	11 kVA
DC-Ausgang					
DC-Kabel JZ-600-Y-CY	2 x 2,5 mm ²	2 x 2,5 mm ²	2 x 6 mm ²	2 x 6 mm ²	2 x 4 mm ²
DC-Anschluss (X1)	Harting Han-Modular Compact				
Kühlsystem					
Wasserkühlung	Fluss > 1,5 l / min, 2 bis 8 Bar, < 40° C				
Wasseranschluss	Walther CT-003 (Option: Festo KQ2 10 mm)				
Wasserkühlkapazität	400 W	400 W	500 W	500 W	500 W
Luftkühlung	Integrierter Lüfter, maximale Umgebungstemperatur 40° C				
Luftkühlkapazität	50 W	50 W	50 W	50 W	50 W
Geräuschemission	L _{pA} < 70 dB (A)				
Mechanische Daten					
Maße (ohne Stecker)	Breite: 216 mm (½ 19"), Höhe: 130 mm (3 HE), Länge 591,5 mm				
Gewicht (ohne Verpackung)	23 kg	23 kg	23 kg	23 kg	23 kg

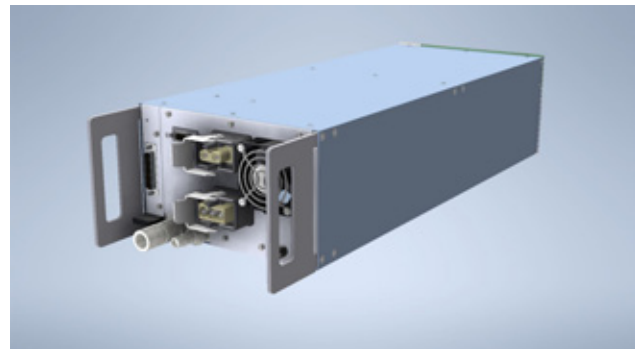
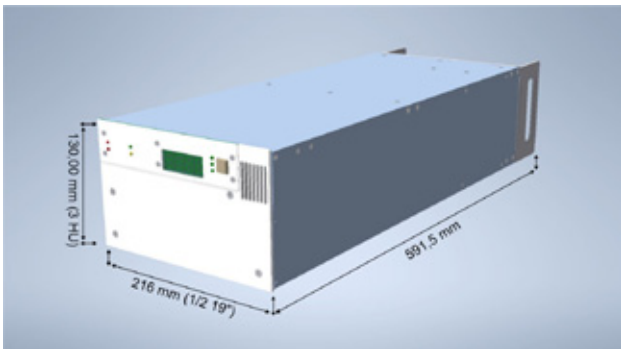
Datenblatt

Technische Daten

	GX 100/1000	GX 120/200	GX 120/800	GX 150/800	GX 150/1000
Betriebsdaten					
Ausgangsleistung	10 kW	12 kW	12 kW	15 kW	15 kW
Ausgangsspannung	1000 V	200 V	800 V	800 V	1000 V
Ausgangsstrom	20 A	60 A	30 A	38 A	30 A
Anzeigen (Option)	3 ½-stellige Digitalanzeigen für Strom, Spannung oder Leistung				
Regelung	Strom, spannungs- oder leistungsgeregelt				
Betriebsart	Extern via Schnittstellenkarte				
Sollwert	0 ... 100 % des Nominalwertes für Strom, Spannung oder Leistung				
Genauigkeit	+ / - 1 % des Nominalwertes für Strom, Spannung und Leistung				
Arc-Löschung	Löschzeit: 6 µs bis ca. 3 ms, automatisch Austastzeit: 6 µs bis ca. 10 ms, automatisch				
Netzeingang					
Netzanschluss	3 x 400 V, + / - 10 %, 50/60 Hz, PE (Option: 3 x 440 V, 3 x 480 V)				
Absicherung	3 x 20 A	3 x 25 A	3 x 25 A	3 x 25 A	3 x 25 A
Netzkabel	4 x 4 mm ²	4 x 4 mm ²	4 x 4 mm ²	4 x 4 mm ²	4 x 4 mm ²
Netzstecker (X2)	Harting Han-Modular Compact				
Leistungsaufnahme	11 kVA	13,2 kVA	13,2 kVA	16,5 kVA	16,5 kVA
DC-Ausgang					
DC-Kabel JZ-600-Y-CY	2 x 4 mm ²	2 x 16 mm ²	2 x 6 mm ²	2 x 6 mm ²	2 x 16 mm ²
DC-Anschluss (X1)	Harting Han-Modular Compact				
Kühlsystem					
Wasserkühlung	Fluss > 1,5 l / min, 2 bis 8 Bar, < 40° C				
Wasseranschluss	Walther CT-003 (Option: Festo KQ2 10 mm)				
Wasserkühlkapazität	500 W	600 W	600 W	750 W	750 W
Luftkühlung	Integrierter Lüfter, maximale Umgebungstemperatur 40° C				
Luftkühlkapazität	50 W	60 W	60 W	60 W	60 W
Geräuschemission	L _{pA} < 70 dB (A)				
Mechanische Daten					
Maße (ohne Stecker)	Breite: 216 mm (½ 19"), Höhe: 130 mm (3 HE), Länge 591,5 mm				
Gewicht (ohne Verpackung)	23 kg	23 kg	23 kg	25 kg	25 kg

Datenblatt

Abmessungen



Beispielhafte Abbildung, Frontpanel und Rückansicht können je nach Gerätetyp variieren, Maße sind jedoch gleich.

© 2024 ADL Analoge & Digitale Leistungselektronik GmbH. Alle Rechte vorbehalten.

ADL Produkte werden stetig verbessert. ADL behält sich daher das Recht vor, technische Änderungen am Produkt vorzunehmen, ohne den Kunden zuvor zu informieren.

Nach bestem Wissen sind die Informationen in dieser Produktpräsentation (Kurzversion) zutreffend zum Zeitpunkt der Veröffentlichung. Die Angaben sind nicht bindend.

Wir beraten Sie gerne!

ADL Analoge & Digitale Leistungselektronik GmbH
Bunsenstr. 30 · D-64293 Darmstadt
www.adl-gmbh.com

Kundenberatung

Tel. +49 (0) 6151 86072-41 oder -42
Fax +49 (0) 6151 86072-75
E-Mail: sales@adl-gmbh.com