

Datenblatt

Bipolar Pulsgenerator GXB 50



Frontansicht



Rückansicht

Der Bipolar Pulsgenerator GXB 50 erzeugt eine Rechteckwechselfspannung zur Plasmaanregung zwischen zwei Kathoden. Ein 5 kW-DC-Netzteil ist bereits integriert, so dass keine externe DC-Stromversorgung benötigt wird. Der Generator arbeitet mit einer fest eingestellten Frequenz von 22,5 kHz. Die Puls- und Pausenzeiten werden nicht als feste Parameter vorgegeben, sondern automatisch geregelt. Mit einer speziellen Stromquotientenregelung werden die Leistungen der beiden Halbwellen mittels Pulsbreitenmodulation auf ein vorgegebenes Verhältnis geregelt. Der Bipolar Pulsgenerator besitzt eine automatische Arc-Unterdrückung. Die Parameter für Triplelevel und Pausenzeiten werden automatisch an den jeweiligen Prozess angepasst. **Die übliche Programmierung durch den Benutzer ist nicht erforderlich!**

★ Highlights

- ★ Ausgangsleistung 5 kW, AC
- ★ DC- und Pulsgenerator in einem Gerät
- ★ Stromquotientenregelung
- ★ Automatisches Arc-Handling
- ★ Wasserkühlung
- ★ Kompaktes Design im 1/2 19"- Gehäuse, 3 HE

Wir beraten Sie gerne!

ADL Analoge & Digitale Leistungselektronik GmbH
Bunsenstr. 30 · D-64293 Darmstadt
www.adl-gmbh.com

Kundenberatung

Tel. +49 (0) 6151 86072-41 oder -42
Fax +49 (0) 6151 86072-75
E-Mail: sales@adl-gmbh.com



Datenblatt

Gerätevarianten

Typ	AC-Ausgang			Bestell-Nummer
GXB 50	22,5 kHz	+ / - 800 V	5 kW	11Z080

Optionen und Zubehör – ausführliche Infos siehe Datenblatt „Zubehör“

Typ	Bestell-Nummer
Steuerschnittstellen	
AS4 - analog für U-, I- oder P-Regelung	01Y001
AS4F - analog für U-, I- oder P-Regelung, schneller Datentransfer	01Y021
AS6 - analog für U-, I-, P-Grenzwertvorgaben	01Y061
Profibus DP	01Y160
EtherCAT®	01Y170
RS232/485	01Y181
Anzeigen	
GXB Display (im Lieferumfang)	-
Anschlüsse	
GXB-50 Steckersatz X1/X2 Harting gerade	03Y220
GXB-50 Steckersatz X1/X2 Harting abgewinkelt	03Y240
Wasseranschluss Festo	04Y100
Wasseranschluss Walther (standard)	04Y400
Walther Schnellkupplungen gerade	04Y420
Walther Schnellkupplungen abgewinkelt	04Y440
Sonstiges	
19" Montage Set Duo-GXB	03Y091
19"-Montage-Set Single-GXB	03Y093
Remote Control RC 4	06Y401



Datenblatt

Technische Daten

Mittelfrequenz / Bipolar Pulsgenerator GXB 50	
Betriebsdaten	
Ausgangsleistung	5 kW
Ausgangsspannung	+ / - 800 V
Ausgangsstrom	+ / - 12 A
Automatische Symmetrierung	Stromquotientenregelung mit gegenphasiger Pulsbreitenmodulation
Pulsfrequenz	22,5 kHz, fest
Parallelschaltung (Master-Slave)	nein
Externe Synchronisation	nein
Arc-Löschung	Automatische Parameteranpassung
Löschzeit	< 2 μ s
Pausenzeit	2 bis 20 μ s
Arc Energie	< 0,3 mJ / kW bei einer Ausgangsinduktivität von 3 μ H
Ausgangsinduktivität	max. 10 μ H (Kabel + Kathode)
Anzeige	3 1/2-stellige Digitalanzeigen für Strom, Spannung oder Leistung
Regelung	Strom, spannungs- oder leistungsgeregelt oder spannungsgeregelt mit Zündautomatik
Betriebsart	Extern via Schnittstellenkarte
Sollwert	0 ... 100 % des Nominalwertes für Strom, Spannung oder Leistung
Genauigkeit	+ / - 1 % des Nominalwertes für Strom, Spannung und Leistung
Netzeingang	
Netzanschluss	3 x 400 V, + / - 10 %, 50/60 Hz, PE,
Absicherung	extern 3 x 16 A
Netzkabel	4 x 1,5 mm ²
Netzstecker (X2)	Harting Han-Modular Compact
Leistungsaufnahme	Ca. 6 kVA
AC-Ausgang	
AC-Kabel JZ-600-Y-CY	2 x 2,5 mm ²





Datenblatt

Technische Daten

Kühlsystem	
Wasserkühlung	Fluss > 1,5 l/min, 2 bis 8 Bar, < 40° C
Wasseranschluss	Walther CT-003 (Option: Festo KQ2 10 mm)
Wasserkühlkapazität	300 W
Luftkühlung	Integrierter Lüfter, maximale Umgebungstemperatur 40° C
Luftkühlkapazität	100 W
Geräuschemission	$L_{pA} < 70$ dB (A)
Mechanische Daten	
Maße (ohne Stecker)	Breite: 216 mm (½ 19“), Höhe: 130 mm (3 HE), Länge 520 mm
Gewicht (ohne Verpackung)	22 kg

Wir beraten Sie gerne!

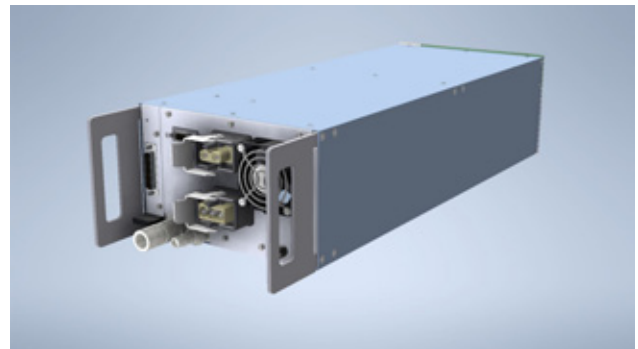
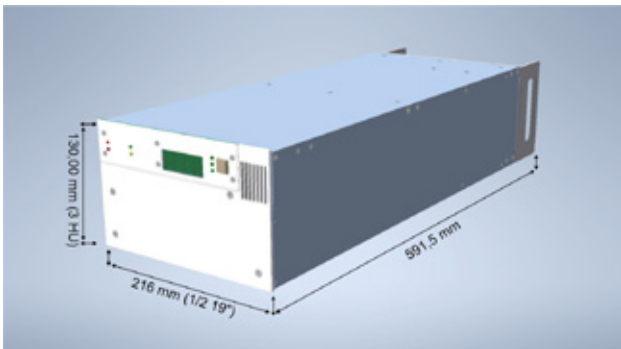
ADL Analoge & Digitale Leistungselektronik GmbH
Bunsenstr. 30 · D-64293 Darmstadt
www.adl-gmbh.com

Kundenberatung

Tel. +49 (0) 6151 86072-41 oder -42
Fax +49 (0) 6151 86072-75
E-Mail: sales@adl-gmbh.com

Datenblatt

Abmessungen



Beispielhafte Abbildung, Frontpanel und Rückansicht können je nach Gerätetyp variieren, Maße sind jedoch gleich.

© 2022 ADL Analoge & Digitale Leistungselektronik GmbH. Alle Rechte vorbehalten.

ADL Produkte werden stetig verbessert. ADL behält sich daher das Recht vor, technische Änderungen am Produkt vorzunehmen, ohne den Kunden zuvor zu informieren.

Nach bestem Wissen sind die Informationen in dieser Produktpräsentation (Kurzversion) zutreffend zum Zeitpunkt der Veröffentlichung. Die Angaben sind nicht bindend.

Wir beraten Sie gerne!

ADL Analoge & Digitale Leistungselektronik GmbH
Bunsenstraße 30 · D-64293 Darmstadt
www.adl-gmbh.com

Kundenberatung

Tel. +49 (0) 6151 86072-41 oder -42
Fax +49 (0) 6151 86072-75
E-Mail: sales@adl-gmbh.com