

Datenblatt

DC Stromversorgungen HX 150 – HX 350



HX in senkrechter
Position mit
schwenkbarem
Display



HX in horizontaler Position
mit schwenkbarem Display



HX in horizontaler Position,
Rückansicht



Kombination
DC und AC –
HX mit Unipolar
Pulsgenerator

Das äußerst kompakte Design von 1/2 19" Breite und 5 HE ist speziell für Produktionsanlagen entwickelt worden, bei denen auf Schaltschränke verzichtet werden soll. Die HX verfügt über Befestigungslaschen und kann in beliebiger Einbaulage direkt in die Anlagen integriert werden. Das Display ist schwenkbar und kann vom Gerät getrennt werden. Eine leistungsfähige Wasserkühlung sorgt auch in nicht klimatisierten Räumen für höchste Zuverlässigkeit. Zur Vermeidung von Kondenswasser kann ein externes Magnetventil über die integrierte Temperatursteuerung angeschlossen werden. Die Ausgangsleistung kann im Parallelbetrieb bis auf 280 kW gesteigert werden. Das spezielle Schaltungskonzept erlaubt sowohl einen Master-Slave-Betrieb, als auch eine Parallelansteuerung über Interface Combiner oder direkt über die SPS-Steuerung. Das extrem schnelle Arc-Handling arbeitet vollautomatisch, so dass keine Parameter eingestellt werden müssen.

★ Highlights

- ★ Ausgangsleistung 15 kW – 35 kW
- ★ Parallelbetrieb bis 280 kW
- ★ Wasserkühlung
- ★ Magnetventilsteuerung
- ★ Interner Lüfter mit Partikelabscheider
- ★ 1/2 19"-Gehäuse, 5 HE
- ★ Flanschmontage
- ★ M8-Gewindengang für Kranöse
- ★ Schwenk- und abnehmbares Display
- ★ Automatische Arc-Löschung

Datenblatt

Gerätevarianten

Typ	DC-Ausgang			Bestell-Nummer
HX 150/400	15 kW	400 V	80 A	13Z010
HX 150/500	15 kW	500 V	60 A	13Z020
HX 150/600	15 kW	600 V	50 A	13Z030
HX 150/800	15 kW	800 V	30 A	13Z040
HX 150/1000	15 kW	1000 V	25 A	13Z050
HX 200/500	20 kW	500 V	70 A	13Z100
HX 200/800	20 kW	800 V	40 A	13Z110
HX 200/1000	20 kW	1000 V	35 A	13Z120
HX 250/500	25 kW	500 V	80 A	13Z190
HX 250/800	25 kW	800 V	50 A	13Z200
HX 250/1000	25 kW	1000 V	40 A	13Z210
HX 300/800	30 kW	800 V	60 A	13Z300
HX 300/1000	30 kW	1000 V	50 A	13Z310
HX 350/800	35 kW	800 V	70 A	13Z320
HX 350/1000	35 kW	1000 V	60 A	13Z330

Datenblatt

Optionen und Zubehör - ausführliche Infos siehe Datenblatt „Zubehör“

Typ	Bestell-Nummer
Steuerschnittstellen	
AS4 - analog für U-, I- oder P-Regelung	01Y001
AS4F - analog für U-, I- oder P-Regelung, schneller Datentransfer	01Y021
AS6 - analog für U-, I-, P-Grenzwertvorgaben	01Y061
Profibus DP	01Y160
EtherCAT®	01Y170
RS232/485	01Y181
Anzeigen	
HX-Display für Einzelgerät	01Y100
Master Display MD 4 für bis zu 4 Geräte in Parallelbetrieb	50Y261
Master Display MD 8 für bis zu 8 Geräte in Parallelbetrieb	50Y262
Anschlüsse	
HX-Steckersatz X1 / X2 Harting gerade	03Y400
HX-Steckersatz X1 / X2 Harting abgewinkelt	03Y410
HX-Wasseranschluss Festo (Standard)	04Y100
HX-Wasseranschluss Walther	04Y400
Walther Schnellkupplungen gerade	04Y420
Walther Schnellkupplungen abgewinkelt	04Y440
Magnetventil 24 V mit Anschlusskabel (2 m)	04Y030
Sonstiges	
Netzspannung 3 x 400 V (Standard)	10Y022
Netzspannung 3 x 440 V	10Y025
Netzspannung 3 x 480 V	10Y030
Arc-Link für Parallelbetrieb	10Y100
Kathoden Freilaufdiode	50Y001
Interface Combiner AM 2/3 für Parallelbetrieb bis zu 3 Geräten	50Y242
Interface Combiner MS 4 für Parallelbetrieb bis zu 4 Geräten	50Y245
Interface Combiner S 4 zur Erweiterung des MS 4 um 4 Geräten	50Y246
Remote Control RC 4	06Y401

Datenblatt

Technische Daten

	HX 150/400 *	HX 150/500	HX 150/600	HX 150/800	HX 150/1000
Betriebsdaten					
Ausgangsleistung	15 kW	15 kW	15 kW	15 kW	15 kW
Ausgangsspannung	400 V	500 V	600 V	800 V	1000 V
Ausgangsstrom	80 A	60 A	50 A	30 A	25 A
Anzeige (Option)	3 ½-stellige Digitalanzeigen für Strom, Spannung und Leistung				
Regelung	Strom, spannungs- oder leistungsgeregt				
Betriebsart	Extern via Schnittstellenkarte				
Sollwert	0 ... 100 % des Nominalwertes für Strom, Spannung oder Leistung				
Genauigkeit	+ / - 1 % des Nominalwertes für Strom, Spannung und Leistung				
Arc-Löschung	Löschzeit: 6 µs bis ca. 3 ms, automatisch Austastzeit: 6 µs bis ca. 10 ms, automatisch				
Netzeingang					
Netzanschluss	3 x 400 V, + / - 10 %, 50/60 Hz, PE, (Option: 3 x 440 V oder 3 x 480 V)				
Absicherung	3 x 25 A	3 x 25 A	3 x 25 A	3 x 25 A	3 x 25 A
Netzkabel	4 x 4 mm ²	4 x 4 mm ²	4 x 4 mm ²	4 x 4 mm ²	4 x 4 mm ²
Netzstecker (X2)	Harting Han-k4/0				
Leistungsaufnahme	16,5 kVA	16,5 kVA	16,5 kVA	16,5 kVA	16,5 kVA
DC-Ausgang					
DC-Kabel JZ-600-Y-CY	2 x 25 mm ² *	2 x 16 mm ²	2 x 10 mm ²	2 x 6 mm ²	2 x 4 mm ²
DC-Anschluss (X1)	Harting Han 2 MOD				
Kühlsystem					
Wasserkühlung	Fluss > 3 l / min, 2 bis 8 Bar, < 40° C				
Wasseranschluss	Festo KQ2 10 mm (Option: Walther CT-003)				
Wasserkühlkapazität	680 W	680 W	680 W	680 W	680 W
Luftkühlung	Integrierter Lüfter, maximale Umgebungstemperatur 40° C				
Luftkühlkapazität	80 W	80 W	80 W	80 W	80 W
Geräuschemission	L _{pA} < 70 dB (A)				
Mechanische Daten					
Maße (ohne Stecker)	Breite: 218 mm (½ 19"), Höhe: 222 mm (5 HE), Länge 645 mm				
Gewicht (ohne Verpackung)	35 kg	35 kg	35 kg	35 kg	35 kg

* alternativ 24 x 1,5 mm²

Datenblatt

Technische Daten

	HX 200/500	HX 200/800	HX 200/1000	HX 250/500 *	HX 250/800
Betriebsdaten					
Ausgangsleistung	20 kW	20 kW	20 kW	25 kW	25 kW
Ausgangsspannung	500 V	800 V	1000 V	500 V	800 V
Ausgangsstrom	70 A	40 A	35 A	80 A	50 A
Anzeige (Option)	3 ½-stellige Digitalanzeigen für Strom, Spannung oder Leistung				
Regelung	Strom, spannungs- oder leistungsgeregt				
Betriebsart	Extern via Schnittstellenkarte				
Sollwert	0 ... 100 % des Nominalwertes für Strom, Spannung oder Leistung				
Genauigkeit	+ / - 1 % des Nominalwertes für Strom, Spannung und Leistung				
Arc-Löschung	Löschzeit: 6 µs bis ca. 3 ms, automatisch Austastzeit: 6 µs bis ca. 10 ms, automatisch				
Netzeingang					
Netzanschluss	3 x 400 V, + / - 10 %, 50/60 Hz, PE, (Option: 3 x 440 V oder 3 x 480 V)				
Absicherung	3 x 35 A	3 x 35 A	3 x 35 A	3 x 50 A	3 x 50 A
Netzkabel	4 x 6 mm ²	4 x 6 mm ²	4 x 6 mm ²	4 x 10 mm ²	4 x 10 mm ²
Netzstecker (X2)	Harting Han-k4/0				
Leistungsaufnahme	22 kVA	22 kVA	22 kVA	28 kVA	28 kVA
DC-Ausgang					
DC-Kabel JZ-600-Y-CY	2 x 16 mm ²	2 x 10 mm ²	2 x 6 mm ²	2 x 25 mm ² *	2 x 10 mm ²
DC-Anschluss (X1)	Harting Han 2 MOD				
Kühlsystem					
Wasserkühlung	Fluss > 3 l/min, 2 bis 8 Bar, < 40° C				
Wasseranschluss	Festo KQ2 10 mm (Option: Walther CT-003)				
Wasserkühlkapazität	950 W	900 W	900 W	1100 W	1100 W
Luftkühlung	Integrierter Lüfter, maximale Umgebungstemperatur 40° C				
Luftkühlkapazität	150 W	100 W	100 W	110 W	110 W
Geräuschemission	L _{pA} < 70 dB (A)				
Mechanische Daten					
Maße (ohne Stecker)	Breite: 218 mm (½ 19"), Höhe: 222 mm (3 HE), Länge 645 mm				
Gewicht (ohne Verpackung)	37 kg	37 kg	37 kg	39 kg	39 kg

* alternativ 24 x 1,5 mm²

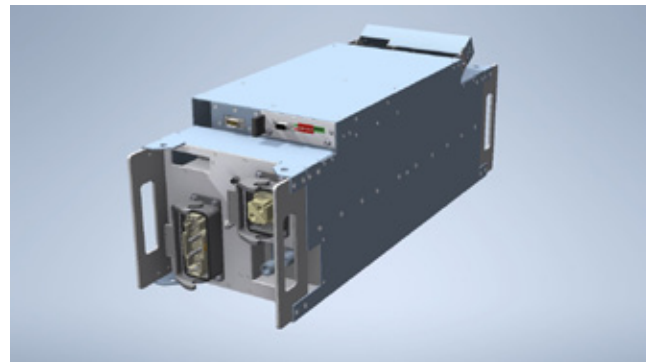
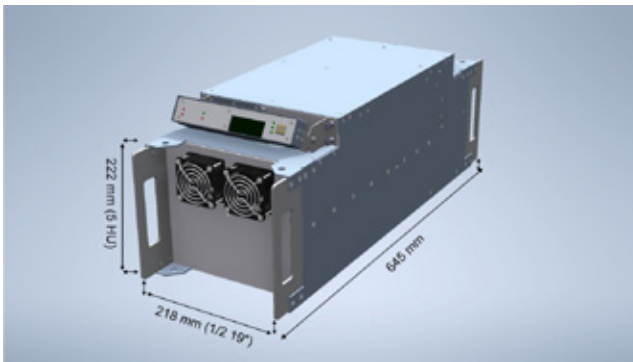
Datenblatt

Technische Daten

	HX 250/1000	HX 300/800	HX 300/1000	HX 350/800	HX 350/1000
Betriebsdaten					
Ausgangsleistung	25 kW	30 kW	30 kW	35 kW	35 kW
Ausgangsspannung	1000 V	800 V	1000 V	800 V	1000 V
Ausgangsstrom	40 A	60 A	50 A	70 A	60 A
Anzeige (Option)	3 ½-stellige Digitalanzeigen für Strom, Spannung und Leistung				
Regelung	Strom, spannungs- oder leistungsgeregt				
Betriebsart	Extern via Schnittstellenkarte				
Sollwert	0 ... 100 % des Nominalwertes für Strom, Spannung oder Leistung				
Genauigkeit	+ / - 1 % des Nominalwertes für Strom, Spannung und Leistung				
Arc-Löschung	Löschzeit: 6 µs bis ca. 3 ms, automatisch Austastzeit: 6 µs bis ca. 10 ms, automatisch				
Netzeingang					
Netzanschluss	3 x 400 V, + / - 10 %, 50/60 Hz, PE, (Option: 3 x 440 V oder 3 x 480 V)				
Absicherung	3 x 50 A	3 x 63 A	3 x 63 A	3 x 63 A	3 x 63 A
Netzkabel	4 x 10 mm ²	4 x 10 mm ²	4 x 10 mm ²	4 x 10 mm ²	4 x 10 mm ²
Netzstecker (X2)	Harting Han-k4/0				
Leistungsaufnahme	28 kVA	33 kVA	33 kVA	39 kVA	39 kVA
DC-Ausgang					
DC-Kabel JZ-600-Y-CY	2 x 10 mm ²	2 x 16 mm ²	2 x 10 mm ²	2 x 16 mm ²	2 x 16 mm ²
DC-Anschluss (X1)	Harting Han 2 MOD				
Kühlsystem					
Wasserkühlung	Fluss > 3 l/min, 2 bis 8 Bar, < 40° C				
Wasseranschluss	Festo KQ2 10 mm (Option: Walther CT-003)				
Wasserkühlkapazität	1100 W	1300 W	1300 W	1500 W	1500 W
Luftkühlung	Integrierter Lüfter, maximale Umgebungstemperatur 40° C				
Luftkühlkapazität	110 W	150 W	150 W	150 W	150 W
Geräuschemission	L _{pA} < 70 dB (A)				
Mechanische Daten					
Maße (ohne Stecker)	Breite: 218 mm (19"), Höhe: 222 mm, (3 HE), Länge 645 mm				
Gewicht (ohne Verpackung)	39 kg	41 kg	41 kg	41 kg	41 kg

Datenblatt

Abmessungen



Beispielhafte Abbildung, Display und Rückansicht können je nach Gerätetyp variieren, Maße sind jedoch gleich.

© 2022 ADL Analoge & Digitale Leistungselektronik GmbH. Alle Rechte vorbehalten.

ADL Produkte werden stetig verbessert. ADL behält sich daher das Recht vor, technische Änderungen am Produkt vorzunehmen, ohne den Kunden zuvor zu informieren.

Nach bestem Wissen sind die Informationen in dieser Produktpräsentation (Kurzversion) zutreffend zum Zeitpunkt der Veröffentlichung. Die Angaben sind nicht bindend.

Wir beraten Sie gerne!

ADL Analoge & Digitale Leistungselektronik GmbH
Bunsenstraße 30 · D-64293 Darmstadt
www.adl-gmbh.com

Kundenberatung

Tel. +49 (0) 6151 86072-41 oder -42
Fax +49 (0) 6151 86072-75
E-Mail: sales@adl-gmbh.com