

Datenblatt

DC-Stromversorgung HXF 150 – HXF 300



HXF in senkrechter
Position mit
schwenkbarem
Display



HXF in horizontaler Position
mit schwenkbarem Display



HXF in horizontaler Position,
Rückansicht



Kombination
DC und AC –
HXF mit Unipolar
Pulsgenerator

Die HXF ist speziell für das Sputtern von empfindlichen Schichten geeignet. Das vollautomatische Arc-Handling reduziert die Arc-Energie auf unter 0,3 mj / kW. Die HXF ist elektrisch und mechanisch kompatibel mit den Stromversorgungen vom Typ HX und besitzt ebenfalls eine Schnittstelle für den Betrieb von Pulsgeneratoren. Das äußerst kompakte Gerät kann in beliebiger Einbaulage in die Anlage integriert werden. Ein leistungsfähige Wasserkühlung sorgt auch in nicht klimatisierten Räumen für höchste Zuverlässigkeit. Zur Vermeidung von Kondenswasser kann ein externes Magnetventil über die integrierte Temperatursteuerung angeschlossen werden. Die Ausgangsleistung läßt sich im Parallelbetrieb bis auf 240 kW steigern.

★ Highlights

- ★ Ausgangsleistung 15 kW – 30 kW
- ★ Parallelbetrieb bis 240 kW
- ★ Wasserkühlung
- ★ Magnetventilsteuerung
- ★ Interner Lüfter mit Partikelabscheider
- ★ ½ 19"-Gehäuse, 5 HE
- ★ Flanschmontage
- ★ M8-Gewinde für Kranöse
- ★ Schwenk- und abnehmbares Display
- ★ Automatische Arc-Löschung

Datenblatt

Gerätevarianten

Typ	DC-Ausgang			Bestell-Nummer
HXF 150/500	15 kW	500 V	60 A	13Z410
HXF 150/600	15 kW	400 V	50 A	13Z420
HXF 150/800	15 kW	800 V	30 A	13Z430
HXF 200/800	20 kW	800 V	40 A	13Z460
HXF 250/800	25 kW	800 V	50 A	13Z480
HXF 300/800	30 kW	800 V	60 A	13Z490

Wir beraten Sie gerne!

ADL Analoge & Digitale Leistungselektronik GmbH
Bunsenstraße 30 · D-64293 Darmstadt
www.adl-gmbh.com

Kundenberatung

Tel. +49 (0) 6151 86072-41 oder -42
Fax +49 (0) 6151 86072-75
E-Mail: sales@adl-gmbh.com

Datenblatt

Optionen und Zubehör - ausführliche Infos siehe Datenblatt „Zubehör“

Typ	Bestell-Nummer
Steuerschnittstellen	
AS4 - analog für U-, I- oder P-Regelung	01Y001
AS4F - analog für U-, I- oder P-Regelung, schneller Datentransfer	01Y021
AS6 - analog für U-, I-, P-Grenzwertvorgaben	01Y061
Profibus DP	01Y160
EtherCAT®	01Y170
RS232/485	01Y181
Anzeigen	
HXF-Display für Einzelgerät	01Y100
Master Display MD 4 für bis zu 4 Geräte in Parallelbetrieb	50Y261
Master Display MD 8 für bis zu 8 Geräte in Parallelbetrieb	50Y262
Anschlüsse	
HXF-Steckersatz X1 / X2 Harting gerade	03Y400
HXF-Steckersatz X1 / X2 Harting abgewinkelt	03Y410
HXF-Wasseranschluss Festo (Standard)	04Y100
HXF-Wasseranschluss Walther	04Y400
Walther Schnellkupplungen gerade	04Y420
Walther Schnellkupplungen abgewinkelt	04Y440
Magnetventil 24 V mit Anschlusskabel (2 m)	04Y030
Sonstiges	
Netzspannung 3 x 400 V (Standard)	10Y022
Netzspannung 3 x 440 V	10Y025
Netzspannung 3 x 480 V	10Y030
Arc-Link für Parallelbetrieb	10Y100
Interface Combiner AM 2/3 für Parallelbetrieb bis zu 3 Geräten	50Y242
Interface Combiner MS 4 für Parallelbetrieb bis zu 4 Geräten	50Y245
Interface Combiner S 4 zur Erweiterung des MS 4 um 4 Geräten	50Y246
Remote Control RC 4	06Y401

Datenblatt

Technische Daten

	HXF 150/500	HXF 150/600	HXF 150/800
Betriebsdaten			
Ausgangsleistung	15 kW	15 kW	15 kW
Ausgangsspannung	500 V	600 V	800 V
Ausgangsstrom	60 A	50 A	30 A
Anzeige (Option)	3 ½-stellige Digitalanzeigen für Strom, Spannung und Leistung		
Regelung	Strom, spannungs- oder leistungsgeregt		
Betriebsart	Extern via Schnittstellenkarte		
Sollwert	0 ... 100 % des Nominalwertes für Strom, Spannung oder Leistung		
Genauigkeit	+ / - 1 % des Nominalwertes für Strom, Spannung und Leistung		
Arc-Löschung	Löschzeit: 2 µs bis ca. 20 µs, automatisch Austastzeit: 10 µs bis ca. 50 µs, automatisch		
Netzeingang			
Netzanschluss	3 x 400 V, + / - 10 %, 50/60 Hz, PE, (Option: 3 x 440 V oder 3 x 480 V)		
Absicherung	3 x 25 A	3 x 25 A	3 x 25 A
Netzkabel	4 x 4 mm ²	4 x 4 mm ²	4 x 4 mm ²
Netzstecker (X2)	Harting Han-k4/0		
Leistungsaufnahme	16,5 kVA	16,5 kVA	16,5 kVA
DC-Ausgang			
DC-Kabel JZ-600-Y-CY	2 x 16 mm ²	2 x 10 mm ²	2 x 6 mm ²
DC-Anschluss (X1)	Harting Han 2 MOD		
Kühlsystem			
Wasserkühlung	Fluss > 3 l / min, 2 bis 8 Bar, < 40° C		
Wasseranschluss	Festo KQ2 10 mm (Option: Walther CT-003)		
Wasserkühlkapazität	680 W	680 W	680 W
Luftkühlung	Integrierter Lüfter, maximale Umgebungstemperatur 40° C		
Luftkühlkapazität	80 W	80 W	80 W
Geräuschemission	L _{pA} < 70 dB (A)		
Mechanische Daten			
Maße (ohne Stecker)	Breite: 218 mm (½ 19"), Höhe: 222 mm (5 HE), Länge 645 mm		
Gewicht (ohne Verpackung)	35 kg	35 kg	35 kg

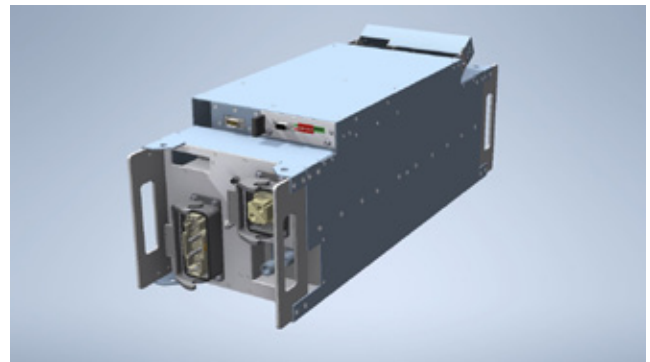
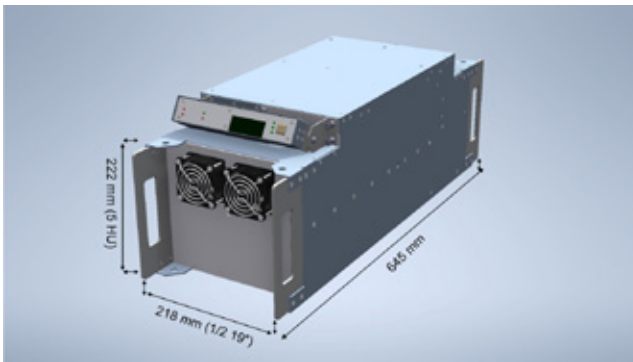
Datenblatt

Technische Daten

	HX 200/800	HX 250/800	HX 300/800
Betriebsdaten			
Ausgangsleistung	20 kW	25 kW	30 kW
Ausgangsspannung	800 V	800 V	800 V
Ausgangsstrom	40 A	50 A	60 A
Anzeige (Option)	3 ½-stellige Digitalanzeigen für Strom, Spannung und Leistung		
Regelung	Strom, spannungs- oder leistungsgeregt		
Betriebsart	Extern via Schnittstellenkarte		
Sollwert	0 ... 100 % des Nominalwertes für Strom, Spannung oder Leistung		
Genauigkeit	+ / - 1 % des Nominalwertes für Strom, Spannung und Leistung		
Arc-Löschung	Löschzeit: 2 µs bis ca. 20 µs, automatisch Austatzeit: 10 µs bis ca. 50 µs, automatisch		
Netzeingang			
Netzanschluss	3 x 400 V, + / - 10 %, 50/60 Hz, PE, (Option: 3 x 440 V oder 3 x 480 V)		
Absicherung	3 x 35 A	3 x 50 A	3 x 63 A
Netzkabel	4 x 6 mm ²	4 x 10 mm ²	4 x 10 mm ²
Netzstecker (X2)	Harting Han-k4/0		
Leistungsaufnahme	22 kVA	28 kVA	33 kVA
DC-Ausgang			
DC-Kabel JZ-600-Y-CY	2 x 10 mm ²	2 x 10 mm ²	2 x 16 mm ²
DC-Anschluss (X1)	Harting Han 2 MOD		
Kühlsystem			
Wasserkühlung	Fluss > 3 l / min, 2 bis 8 Bar, < 40° C		
Wasseranschluss	Festo KQ2 10 mm (Option: Walther CT-003)		
Wasserkühlkapazität	900 W	1100 W	1300 W
Luftkühlung	Integrierter Lüfter, maximale Umgebungstemperatur 40° C		
Luftkühlkapazität	100 W	110 W	150 W
Geräuschemission	L _{pA} < 70 dB (A)		
Mechanische Daten			
Maße (ohne Stecker)	Breite: 218 mm (½ 19"), Höhe: 222 mm (5 HE), Länge 645 mm		
Gewicht (ohne Verpackung)	37 kg	39 kg	41 kg

Datenblatt

Abmessungen



Beispielhafte Abbildung, Frontpanel und Rückansicht können je nach Gerätetyp variieren, Maße sind jedoch gleich.

© 2021 ADL Analoge & Digitale Leistungselektronik GmbH. Alle Rechte vorbehalten.

ADL Produkte werden stetig verbessert. ADL behält sich daher das Recht vor, technische Änderungen am Produkt vorzunehmen, ohne den Kunden zuvor zu informieren.

Nach bestem Wissen sind die Informationen in dieser Produktpräsentation (Kurzversion) zutreffend zum Zeitpunkt der Veröffentlichung. Die Angaben sind nicht bindend.

Wir beraten Sie gerne!

ADL Analoge & Digitale Leistungselektronik GmbH
Bunsenstr. 30 · D-64293 Darmstadt
www.adl-gmbh.com

Kundenberatung

Tel. +49 (0) 6151 86072-41 oder -42
Fax +49 (0) 6151 86072-75
E-Mail: sales@adl-gmbh.com