

## Datenblatt

### Stromversorgungen für Ionenquellen



Accelerator



Beam



Cathode



Discharge

Für den Betrieb von Ionenquellen (Kaufmann und ECR) stehen verschiedene Spezialgeräte zur Verfügung, die auf Anfrage auch mit anderen Ausgangsspannungen oder Leistungen angeboten werden können. Alle Geräte sind wahlweise mit einer analogen oder digitalen Schnittstelle ausgestattet.



Neutralizer

**Wir beraten Sie gerne!**

ADL Analoge & Digitale Leistungselektronik GmbH  
Bunsenstr. 30 · D-64293 Darmstadt  
www.adl-gmbh.com

**Kundenberatung**

Tel. +49 (0) 6151 86072-41 oder -42  
Fax +49 (0) 6151 86072-75  
E-Mail: sales@adl-gmbh.com

## Datenblatt

### Gerätevarianten

Typ	DC-Ausgang			Bestell-Nummer
<b>GG 03 Accelerator</b>	300 W	1000 V	300 mA	<b>09Z001</b>
<b>GG 03.1 Accelerator</b>	30 W	1000 V	30 mA	<b>09Z002</b>
<b>GG 08 Accelerator</b>	800 W	1000 V	800 mA	<b>09Z005</b>
<b>GG 12 Beam</b>	1,2 kW	2000 V	1 A	<b>09Z011</b>
<b>GG 12.1 Beam</b>	200 W	2000 V	100 mA	<b>09Z012</b>
<b>GIP 10 Neutralizer</b>	990 W 25 W 25 W	33 V 25 V 25 V	30 A 1 A 1 A	<b>09Z021</b>
<b>GIP 10.1 Neutralizer</b>	990 W 2,5 W	33 V 25 V	30 A 0,1 A	<b>09Z022</b>
<b>GDI 09 Discharge</b>	900 W	150 V	6 A	<b>09Z031</b>
<b>GC 10 Cathode</b>	1 kW	35 V	30 A	<b>09Z051</b>

### Optionen und Zubehör -ausführliche Infos siehe Datenblatt „Zubehör“

Typ	Bestell-Nummer
<b>Steuerschnittstellen</b>	
AS4 - analog für U-, I- oder P-Regelung	<b>01Y001</b>
AS4F - analog für U-, I- oder P-Regelung, schneller Datentransfer	<b>01Y021</b>
AS6 - analog für U-, I-, P-Grenzwertvorgaben	<b>01Y061</b>
Profibus DP	<b>01Y160</b>
EtherCAT®	<b>01Y170</b>
RS232/485	<b>01Y181</b>

#### Wir beraten Sie gerne!

ADL Analoge & Digitale Leistungselektronik GmbH  
Bunsenstr. 30 · D-64293 Darmstadt  
www.adl-gmbh.com

#### Kundenberatung

Tel. +49 (0) 6151 86072-41 oder -42  
Fax +49 (0) 6151 86072-75  
E-Mail: sales@adl-gmbh.com

# Datenblatt

## Technische Daten

	<b>GG 03 Accelerator</b>	<b>GG 03.1 Accelerator</b>	<b>GG 08 Accelerator</b>	<b>GG 12 Beam</b>	<b>GG 12.1 Beam</b>
<b>Betriebsdaten</b>					
Ausgangsleistung	300 W	30 W	800 W	1,2 W	200 W
Ausgangsspannung	Negativ, max. 1000 V	Negativ, max. 1000 V	Negativ, max. 1000 V	Positiv, max. 2000 V	Positiv, max. 2000 V
Ausgangsstrom	300 mA	30 mA	800 mA	1 A	100 mA
Anzeige	3 ½-stellige Digitalanzeigen für Strom und Spannung				
Regelung	Strom- oder spannungsgeregelt				
Betriebsart	Manuell via Frontpanel oder extern via Schnittstellenkarte				
Sollwert	0 ... 100 % des Nominalwertes für Strom und Spannung				
Genauigkeit	+ / - 1 % des Nominalwertes für Strom oder Spannung				
<b>Netzeingang</b>					
Netzanschluss	230 V, + / - 10 %, 50/60 Hz, PE				
Leistungsaufnahme	500 VA	100 VA	1000 VA	1500 VA	250 VA
<b>Kühlsystem</b>					
Luftkühlung	Integrierter Lüfter, maximale Umgebungstemperatur 40° C				
Geräuschemission	$L_{pA} < 70$ dB (A)				
<b>Mechanische Daten</b>					
Maße (ohne Stecker)	Breite: 218 mm (1/2 19"), Höhe: 132,5 mm (3 HE), Länge 560 mm				
Gewicht (ohne Verpackung)	11 kg				



# Datenblatt

## Technische Daten

	<b>GC 10 Cathode</b>	<b>GDI 09 Discharge</b>
<b>Betriebsdaten</b>		
Ausgangsleistung	1 kW	900 W
Ausgangsspannung	35 V, potentialfrei bis zu 2 kV	150 V, potentialfrei bis zu 2 kV
Ausgangsstrom	30 A	6 A
Anzeige	3 ½-stellige Digitalanzeigen für Strom und Spannung	
Regelung	Strom-, spannungs- oder leistungsgeregelt	Strom- oder spannungsgeregelt
Betriebsart	Manuell via Frontpanel oder extern via Schnittstellenkarte	
Sollwert	0 ... 100 % des Nominalwertes für Strom oder Spannung	
Genauigkeit	+ / - 1 % des Nominalwertes für Strom oder Spannung	
<b>Netzeingang</b>		
Netzanschluss	230 V, + / - 10 %, 50/60 Hz, PE	
Leistungsaufnahme	1200 VA	1200 VA
<b>Kühlsystem</b>		
Luftkühlung	Integrierter Lüfter, maximale Umgebungstemperatur 40° C	
Geräuschemission	$L_{pA} < 70$ dB (A)	
<b>Mechanische Daten</b>		
Maße (ohne Stecker)	Breite: 218 mm (½ 19"), Höhe: 132,5 mm (3 HE), Länge 560 mm	
Gewicht (ohne Verpackung)	11 kg	



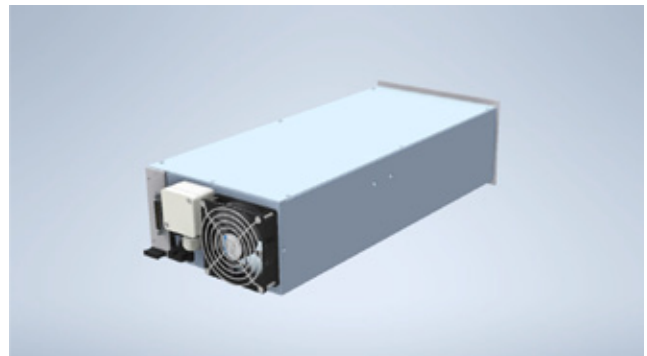
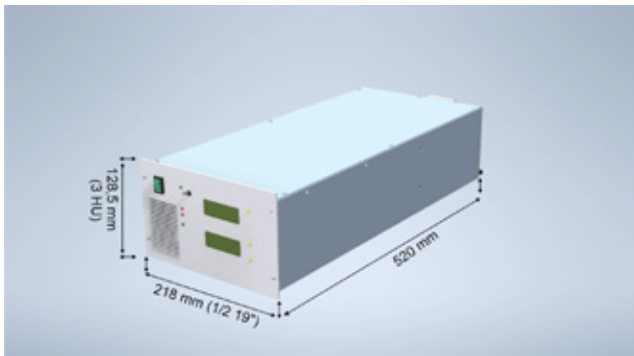
# Datenblatt

## Technische Daten

	GIP 10			GIP 10.1	
	Cathode	Discharge	Emission	Cathode	Emission
<b>Betriebsdaten</b>					
Ausgangsleistung	990 W	25 W	25 W	990 W	2,5 W
Ausgangsspannung	33 V	25 V	25 V	33 V	33 V
Ausgangsstrom	30 A	1 A	1 A	30 A	0,1 A
Anzeige	3 ½ stellige Digitalanzeige Emission- und Heizstrom				
Regelung	Emissions- oder heizstromstabilisiert				
Betriebsart	Manuell via Frontpanel oder extern via Schnittstellenkarte				
Sollwert	0 ... 100 % des Nominalwertes für Emission- oder Heizstrom				
Genauigkeit	+ / - 1 % des Nominalwertes für Emission- oder Heizstrom				
<b>Netzeingang</b>					
Netzanschluss	230 V, + / -10 %, 50/60 Hz, PE				
Leistungsaufnahme	1200 VA			1200 VA	
<b>Kühlsystem</b>					
Luftkühlung	Integrierte Lüfter, maximale Umgebungstemperatur 40° C				
Geräuschemission	LpA < 70 dB (A)				
<b>Mechanische Daten</b>					
Maße (ohne Stecker)	Breite: 218 mm (½ 19"), Höhe: 132,5 mm (3 HE), Länge 560 mm				
Gewicht (ohne Verpackung)	11 kg				

## Datenblatt

### Abmessungen



Beispielhafte Abbildung, Frontpanel und Rückansicht können je nach Gerätetyp variieren, Maße sind jedoch gleich.

© 2021 ADL Analoge & Digitale Leistungselektronik GmbH. Alle Rechte vorbehalten.

ADL Produkte werden stetig verbessert. ADL behält sich daher das Recht vor, technische Änderungen am Produkt vorzunehmen, ohne den Kunden zuvor zu informieren.

Nach bestem Wissen sind die Informationen in dieser Produktpräsentation (Kurzversion) zutreffend zum Zeitpunkt der Veröffentlichung. Die Angaben sind nicht bindend.

#### Wir beraten Sie gerne!

ADL Analoge & Digitale Leistungselektronik GmbH  
Bunsenstraße 30 · D-64293 Darmstadt  
www.adl-gmbh.com

#### Kundenberatung

Tel. +49 (0) 6151 86072-41 oder -42  
Fax +49 (0) 6151 86072-75  
E-Mail: sales@adl-gmbh.com