

Datenblatt

Bipolar Pulsgeneratoren SB 150 und SB 300



Frontansicht



Rückansicht

Die Generatoren können sowohl als Mittelfrequenzgeneratoren zur Erzeugung eines symmetrischen Wechselstromes, als auch als Bipolar Pulser für asymmetrische Rechteckimpulse verwendet werden. Mit einer speziellen Leistungsquotientenregelung kann die Targetlebensdauer für Dual-Magnetrons exakt symmetriert werden. Es können auch zwei unterschiedliche Targetmaterialien mit asymmetrischen Pulsleistungen geregelt werden. Der Quotientenregler stellt die Pulszeiten über eine Pulsbreitenmodulation (PWM) automatisch ein. Die Geräte arbeiten mit einer fest eingestellten Frequenz von 20 kHz. Die Generatoren verfügen über eine automatische Arc-Unterdrückung. Die Parameter für Triplelevel und Pausenzeiten werden automatisch an den jeweiligen Prozess angepasst. Die übliche Programmierung durch den Benutzer

ist nicht erforderlich! Mehrere Generatoren können über Steuerleitungen für eine Synchronisation verbunden werden. Die Geräte schalten dabei automatisch auf externe Synchronisation.

★ Highlights

- ★ Ausgangsleistung 15, 35 kW, AC
- ★ Parallelbetrieb bis 280 kW
- ★ Leistungsquotientenregelung
- ★ Automatisches Arc-Handling
- ★ Vollautomatische Synchronisation
- ★ Kompaktes Design im 1/2 19"-Gehäuse, 3 HE
- ★ Wasserkühlung

Wir beraten Sie gerne!

ADL Analoge & Digitale Leistungselektronik GmbH
Bunsenstraße 30 · D-64293 Darmstadt
www.adl-gmbh.com

Kundenberatung

Tel. +49 (0) 6151 86072-41 oder -42
Fax +49 (0) 6151 86072-75
E-Mail: sales@adl-gmbh.com

Datenblatt

Gerätevarianten

Typ	AC-Ausgang			Bestell-Nummer
SB 150	20 kHz	800 V	15 kW	11Z070
SB 300	20 kHz	800 V	30 kW	11Z050

Optionen und Zubehör - ausführliche Infos siehe Datenblatt „Zubehör“

Typ	Bestell-Nummer
Anzeigen	
Status LEDs (Standard)	-
Anschlüsse	
SB-150 Steckersatz X1/X6 Harting gerade	03Y055
SB-150 Steckersatz X1/X6 Harting abgewinkelt	03Y075
SB-300 Steckersatz X1/X6 Harting gerade	03Y060
SB-300 Steckersatz X1/X6 Harting abgewinkelt	03Y080
SB-Wasseranschluss Festo (Standard)	04Y100
SB-Wasseranschluss Walther	04Y400
Walther Schnellkupplungen gerade	04Y420
Walther Schnellkupplungen abgewinkelt	04Y440

Wir beraten Sie gerne!

ADL Analoge & Digitale Leistungselektronik GmbH
Bunsenstraße 30 · D-64293 Darmstadt
www.adl-gmbh.com

Kundenberatung

Tel. +49 (0) 6151 86072-41 oder -42
Fax +49 (0) 6151 86072-75
E-Mail: sales@adl-gmbh.com

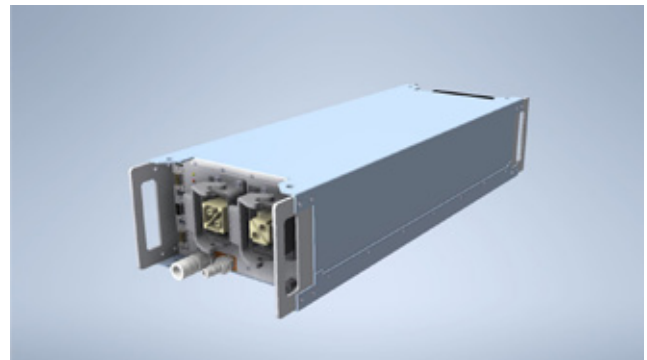
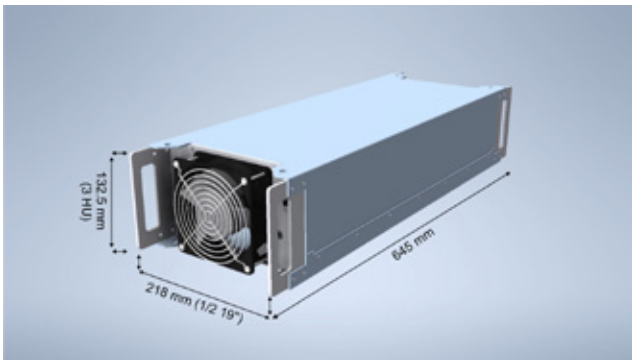
Datenblatt

Technische Daten

	SB 150	SB 300
Betriebsdaten		
Eingangsspannung	Maximum 800 V DC	
Ausgangsstrom	38 A (DC-Ausgangsleistung der Stromversorgung)	70 A (DC-Ausgangsleistung der Stromversorgung)
Ausgangsleistung	15 kW (DC-Ausgangsleistung der Stromversorgung)	35 kW (DC-Ausgangsleistung der Stromversorgung)
Pulsfrequenz	20 kHz, fest	
Betriebsart	AC, Bipolar	
Arc-Löschung	Automatische Parametrierung	
Arc-Löschzeit	< 2 µs	
Arc-Energie	< 0,3 mJ / kW	
Anzeige	Status LEDs	
DC-Eingang		
DC-Kabel JZ-600-Y-CY	2 x 6 mm ²	2 x 16 mm ²
AC-Ausgangskabel JZ-600-Y-CY	24 x 1,5 mm ²	
Maximale Kabellänge	5 m (zwischen Pulsgenerator und Kathode)	
Ausgangsinduktivität	Max. 10 µH (Kabel + Kathode)	
Hilfsspannung	24 V DC + / - 10 %, 1,5 A	
Kühlsystem		
Wasserkühlung	Fluss > 1,5 l / min, 2 bis 8 Bar, < 40° C	
Wasseranschluss	Festo KQ2 10 mm (Option: Walther CT-003)	
Luftkühlung	Integrierte Lüfter, maximale Umgebungstemperatur 40° C	
Mechanische Daten		
Maße (ohne Stecker)	Breite: 218 mm (1/2 19"), Höhe: 130 mm (3 HE), Länge 645 mm	
Gewicht (ohne Verpackung)	23 kg	
Kompatibel mit den folgenden Stromversorgungen:	GX 60 – GX 150 (ausgenommen alle Versionen über 800 V oder über 38 A).	HX 150 – HX 350 (ausgenommen alle Versionen über 800 V oder über 70 A).
NUR mit Schnittstelle X4P für Pulsgeneratoren		

Datenblatt

Abmessungen



Beispielhafte Abbildung, Frontpanel, Rückansicht und Maße sind beim SB 150 und SB 300 identisch.

© 2022 ADL Analoge & Digitale Leistungselektronik GmbH. Alle Rechte vorbehalten.

ADL Produkte werden stetig verbessert. ADL behält sich daher das Recht vor, technische Änderungen am Produkt vorzunehmen, ohne den Kunden zuvor zu informieren.

Nach bestem Wissen sind die Informationen in dieser Produktpräsentation (Kurzversion) zutreffend zum Zeitpunkt der Veröffentlichung. Die Angaben sind nicht bindend.

Wir beraten Sie gerne!

ADL Analoge & Digitale Leistungselektronik GmbH
Bunsenstraße 30 · D-64293 Darmstadt
www.adl-gmbh.com

Kundenberatung

Tel. +49 (0) 6151 86072-41 oder -42
Fax +49 (0) 6151 86072-75
E-Mail: sales@adl-gmbh.com