

## Datenblatt

### Bipolar Pulsgeneratoren SB 150 und SB 300



Frontansicht



Rückansicht

Die Generatoren können sowohl als Mittelfrequenzgeneratoren zur Erzeugung eines symmetrischen Wechselstromes, als auch als Bipolar Pulser für asymmetrische Rechteckimpulse verwendet werden. Mit einer speziellen Leistungsquotientenregelung kann die Targetlebensdauer für Dual-Magnetrons exakt symmetriert werden. Es können auch zwei unterschiedliche Targetmaterialien mit asymmetrischen Pulsleistungen geregelt werden. Der Quotientenregler stellt die Pulszeiten über eine Pulsbreitenmodulation (PWM) automatisch ein. Die Geräte arbeiten mit einer fest eingestellten Frequenz von 20 kHz. Die Generatoren verfügen über eine automatische Arc-Unterdrückung. Die Parameter für Triplelevel und Pausenzeiten werden automatisch an den jeweiligen Prozess angepasst. Die übliche Programmierung durch den Benutzer

ist nicht erforderlich! Mehrere Generatoren können über Steuerleitungen für eine Synchronisation verbunden werden. Die Geräte schalten dabei automatisch auf externe Synchronisation.

#### ★ Highlights

- ★ Ausgangsleistung 15, 35 kW, AC
- ★ Parallelbetrieb bis 280 kW
- ★ Leistungsquotientenregelung
- ★ Automatisches Arc-Handling
- ★ Vollautomatische Synchronisation
- ★ Kompaktes Design im 1/2 19"-Gehäuse, 3 HE
- ★ Wasserkühlung

#### Wir beraten Sie gerne!

ADL Analoge & Digitale Leistungselektronik GmbH  
Bunsenstraße 30 · D-64293 Darmstadt  
www.adl-gmbh.com

#### Kundenberatung

Tel. +49 (0) 6151 86072-41 oder -42  
Fax +49 (0) 6151 86072-75  
E-Mail: sales@adl-gmbh.com

## Datenblatt

### Gerätevarianten

Typ	AC-Ausgang			Bestell-Nummer
<b>SB 150</b>	20 kHz	800 V	15 kW	<b>11Z070</b>
<b>SB 300</b>	20 kHz	800 V	30 kW	<b>11Z050</b>

### Optionen und Zubehör - ausführliche Infos siehe Datenblatt „Zubehör“

Typ	Bestell-Nummer
<b>Anzeigen</b>	
Status LEDs (Standard)	-
<b>Anschlüsse</b>	
SB-150 Steckersatz X1/X6 Harting gerade	<b>03Y055</b>
SB-150 Steckersatz X1/X6 Harting abgewinkelt	<b>03Y075</b>
SB-300 Steckersatz X1/X6 Harting gerade	<b>03Y060</b>
SB-300 Steckersatz X1/X6 Harting abgewinkelt	<b>03Y080</b>
SB-Wasseranschluss Festo (Standard)	<b>04Y100</b>
SB-Wasseranschluss Walther	<b>04Y400</b>
Walther Schnellkupplungen gerade	<b>04Y420</b>
Walther Schnellkupplungen abgewinkelt	<b>04Y440</b>

#### Wir beraten Sie gerne!

ADL Analoge & Digitale Leistungselektronik GmbH  
Bunsenstraße 30 · D-64293 Darmstadt  
www.adl-gmbh.com

#### Kundenberatung

Tel. +49 (0) 6151 86072-41 oder -42  
Fax +49 (0) 6151 86072-75  
E-Mail: sales@adl-gmbh.com

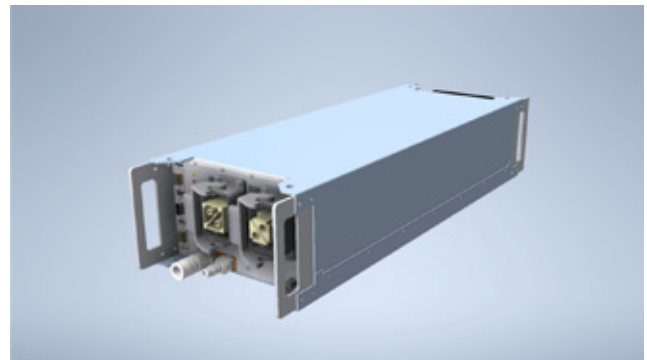
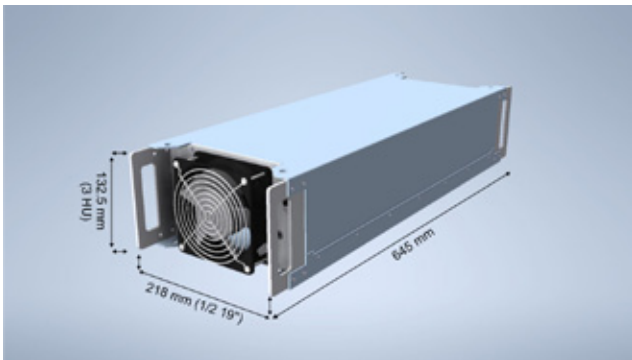
# Datenblatt

## Technische Daten

	SB 150	SB 300
<b>Betriebsdaten</b>		
Eingangsspannung	Maximum 800 V DC	
Ausgangsstrom	38 A (DC-Ausgangsleistung der Stromversorgung)	70 A (DC-Ausgangsleistung der Stromversorgung)
Ausgangsleistung	15 kW (DC-Ausgangsleistung der Stromversorgung)	35 kW (DC-Ausgangsleistung der Stromversorgung)
Pulsfrequenz	20 kHz, fest	
Betriebsart	AC, Bipolar	
Arc-Löschung	Automatische Parametrierung	
Arc-Löschzeit	< 2 µs	
Arc-Energie	< 0,3 mJ / kW	
Anzeige	Status LEDs	
<b>DC-Eingang</b>		
DC-Kabel JZ-600-Y-CY	2 x 6 mm <sup>2</sup>	2 x 16 mm <sup>2</sup>
AC-Ausgangskabel JZ-600-Y-CY	24 x 1,5 mm <sup>2</sup>	
Maximale Kabellänge	5 m (zwischen Pulsgenerator und Kathode)	
Ausgangsinduktivität	Max. 10 µH (Kabel + Kathode)	
Hilfsspannung	24 V DC + / - 10 %, 1,5 A	
<b>Kühlsystem</b>		
Wasserkühlung	Fluss > 1,5 l / min, 2 bis 8 Bar, < 40° C	
Wasseranschluss	Festo KQ2 10 mm (Option: Walther CT-003)	
Luftkühlung	Integrierte Lüfter, maximale Umgebungstemperatur 40° C	
<b>Mechanische Daten</b>		
Maße (ohne Stecker)	Breite: 218 mm (1/2 19"), Höhe: 130 mm (3 HE), Länge 645 mm	
Gewicht (ohne Verpackung)	23 kg	
Kompatibel mit den folgenden Stromversorgungen:	GX 60 – GX 150 (ausgenommen alle Versionen über 800 V oder über 38 A).	HX 150 – HX 350 (ausgenommen alle Versionen über 800 V oder über 70 A).
<b>NUR mit Schnittstelle X4P für Pulsgeneratoren</b>		

## Datenblatt

### Abmessungen



Beispielhafte Abbildung, Frontpanel, Rückansicht und Maße sind beim SB 150 und SB 300 identisch.

© 2021 ADL Analoge & Digitale Leistungselektronik GmbH. Alle Rechte vorbehalten.

ADL Produkte werden stetig verbessert. ADL behält sich daher das Recht vor, technische Änderungen am Produkt vorzunehmen, ohne den Kunden zuvor zu informieren.

Nach bestem Wissen sind die Informationen in dieser Produktpräsentation (Kurzversion) zutreffend zum Zeitpunkt der Veröffentlichung. Die Angaben sind nicht bindend.

#### Wir beraten Sie gerne!

ADL Analoge & Digitale Leistungselektronik GmbH  
Bunsenstraße 30 · D-64293 Darmstadt  
www.adl-gmbh.com

#### Kundenberatung

Tel. +49 (0) 6151 86072-41 oder -42  
Fax +49 (0) 6151 86072-75  
E-Mail: sales@adl-gmbh.com