

Datenblatt

Unipolare Pulsgeneratoren SD 151, SD 301 und SD 351 mit Gegenspannungsimpuls



SD 151 Rückansicht



SD 351 Rückansicht

Die Pulsgeneratoren erzeugen in Verbindung mit einer ADL DC-Stromversorgung unipolare Impulse mit Gegenspannungsimpulsen (Reverse Pulse) zur schnelleren Entladung der Kathode. Die extrem schnelle, vollautomatische Arc-Unterdrückung verringert in Verbindung mit dem Gegenspannungsimpuls die Arc-Energie um ca. 50 % gegenüber SD 150 und SD 300. Die Geräte arbeiten mit einer festen Frequenz von 20 kHz. Mit einem externen Signalgenerator kann die Frequenz in einem Bereich von 1 kHz bis 40 kHz variiert werden. Bis zu acht Generatoren können über Steuerleitungen für eine automatische Synchronisation miteinander verbunden werden. Die neuartige Elektronik im SD 151, SD 301 und SD 351 kompensiert Laufzeitunterschiede, so dass auch bei parallelgeschalteten Hochspannungsausgängen kein Master Oszillator zur exakten Synchronisierung notwendig ist.

★ Highlights

- ★ Gegenspannungsimpuls
- ★ Ausgangsleistung 15 kW, 30 kW, 35 kW
- ★ Parallelbetrieb bis 280 kW
- ★ Automatische Arc-Löschung
- ★ Luftkühlung
- ★ Kompaktes Design im 1/2 19"-Gehäuse, 3 HE
- ★ Potentialfreier Ausgang

Datenblatt

Gerätevarianten

Typ	AC-Ausgang			Bestell-Nummer
SD 151	20 kHz	800 V	15 kW	11Z020
SD 301	20 kHz	800 V	30 kW	11Z040
SD 301/500	20 kHz	500 V	30 kW	11Z047
SD 351	20 kHz	800 V	35 kW	11Z055

Optionen und Zubehör - ausführliche Infos siehe Datenblatt „Zubehör“

Typ	Bestell-Nummer
Anzeigen	
Status LEDs (Standard)	-
Anschlüsse	
SD 151 Steckersatz X1/X6 Harting gerade	03Y050
SD 151 Steckersatz X1/X6 Harting abgewinkelt	03Y070
SD 300 Steckersatz X1/X6 Harting gerade	03Y060
SD 300 Steckersatz X1/X6 Harting abgewinkelt	03Y080
Oszillatoren	
Test Oszillator OT 40	50Y401
Master Oszillator OMV	50Y410
Master Oszillatoren OM 1, OM 2, OM 3	50Y421 50Y422 50Y423



Datenblatt

Technische Daten

	SD 151	SD 301	SD 301/500	SD 351
Betriebsdaten				
Eingangsspannung	Max. 800 V DC		Max. 500 V DC	Max. 800 V DC
Ausgangsstrom	38 A	70 A	80 A	70 A
Ausgangsleistung	15 kW (DC-Ausgangsleistung der Stromversorgung)	30 kW (DC-Ausgangsleistung der Stromversorgung)		35 kW (DC-Ausgangsleistung der Stromversorgung)
Pulsfrequenz	20 kHz, fest (extern einstellbar von 1 kHz bis 40 kHz)			
Pausenzeit	2 μ s			2 μ s (extern einstellbar von 2 μ s bis 10 μ s, abhängig von der Frequenz)
Betriebsart	Unipolar mit Gegenspannungsimpuls			
Arc-Löschung	Automatische Parametrierung			
Arc-Löschzeit	< 2 μ s			
Arc-Energie	< 0,3 mJ / kW bei 3 μ H Ausgangsinduktivität			
Anzeige	Status LEDs			
DC-Eingang				
Eingangs-Kabel JZ-600-Y-CY	2 x 6 mm ²	2 x 16 mm ²	2 x 25 mm ²	2 x 16 mm ²
Ausgangs-Kabel JZ-600-Y-CY	2 x 6 mm ²	2 x 16 mm ²	2 x 25 mm ²	2 x 16 mm ²
Maximale Kabellänge	5 m (zwischen Pulsgenerator und Kathode)			
Ausgangsinduktivität	Max. 10 μ H (Kabel + Kathode)			
Hilfsspannung	24 V DC + / - 10 %, 1 A	24 V DC + / - 10 %, 1,2 A		
Kühlsystem				
Luftkühlung	Integrierte Lüfter, maximale Umgebungstemperatur 40° C			





Datenblatt

Technische Daten

	SD 151	SD 301	SD 301/500	SD 351
Mechanische Daten				
Maße (ohne Stecker)	Breite: 167 mm, Höhe: 127 mm, Länge 474 mm	Breite: 218 mm (1/2 19"), Höhe: 130 mm (3 HE), Länge 645 mm		
Gewicht (ohne Verpackung)	10 kg	18 kg		
Kompatibel mit den folgenden Stromversorgungen:	GX 50 – GX 150 (ausgenommen alle Versionen über 800 V oder 38 A)	HX 150 - HX 300 (ausgenommen alle Versionen über 800 V oder über 70 A)	HX 150 - HX 300 (ausgenommen alle Versionen über 800 V)	HX 150 - HX 350 (ausgenommen alle Versionen über 800 V oder über 70 A)
Nur mit Interface X4P für Pulsgeneratoren				

Datenblatt

Abmessungen

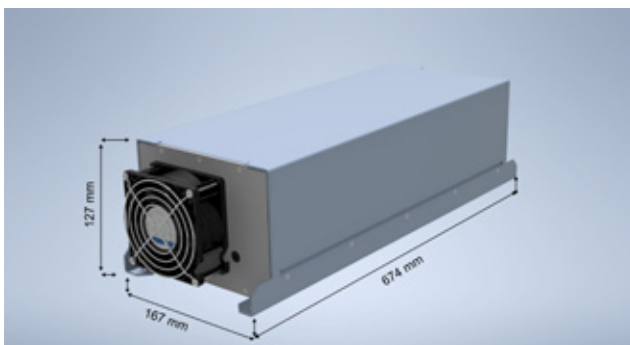


Abbildung SD 151, Frontansicht

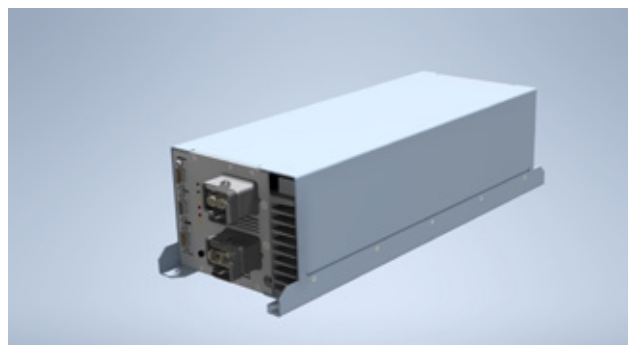


Abbildung SD 151, Rückansicht

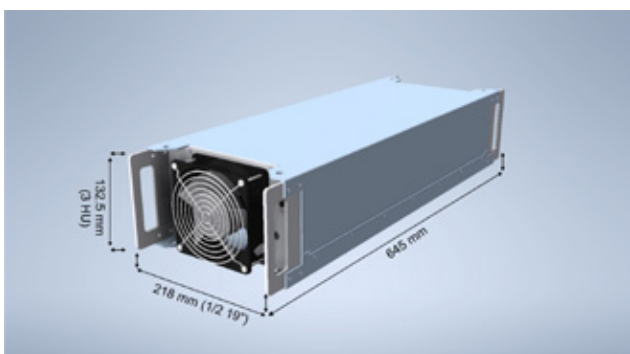


Abbildung SD 301 und SD 351, Frontansicht

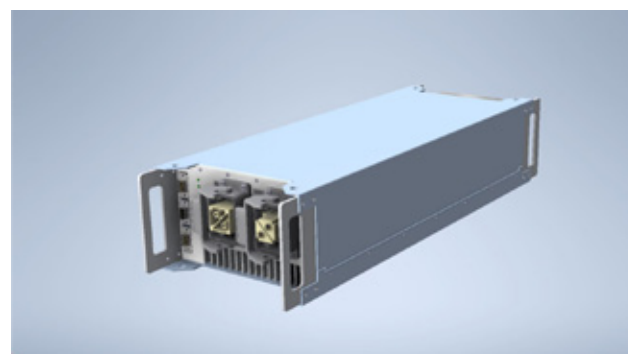


Abbildung SD 301 und SD 351, Rückansicht

© 2021 ADL Analoge & Digitale Leistungselektronik GmbH. Alle Rechte vorbehalten.

ADL Produkte werden stetig verbessert. ADL behält sich daher das Recht vor, technische Änderungen am Produkt vorzunehmen, ohne den Kunden zuvor zu informieren.

Nach bestem Wissen sind die Informationen in dieser Produktpräsentation (Kurzversion) zutreffend zum Zeitpunkt der Veröffentlichung. Die Angaben sind nicht bindend.

Wir beraten Sie gerne!

ADL Analoge & Digitale Leistungselektronik GmbH
Bunsenstraße 30 · D-64293 Darmstadt
www.adl-gmbh.com

Kundenberatung

Tel. +49 (0) 6151 86072-41 oder -42
Fax +49 (0) 6151 86072-75
E-Mail: sales@adl-gmbh.com