

## Datenblatt

### Unipolare Pulsgeneratoren SD 30, SD 150 und SD 300



SD 150 Rückansicht



SD 300 Rückansicht

Die Pulsgeneratoren erzeugen in Verbindung mit einer ADL DC-Stromversorgung unipolare Impulse. Die Geräte arbeiten mit einer festen Frequenz von 20 kHz. Mit einem externen Signalgenerator kann die Frequenz in einem Bereich von 1 kHz bis 40 kHz variiert werden. Die Generatoren besitzen eine automatische Arc-Unterdrückung. Die Parameter für Trip-Level und Pausenzeit werden automatisch an den jeweiligen Prozess angepasst. Die übliche Programmierung durch den Benutzer ist nicht erforderlich. Mehrere Generatoren können über Steuerleitungen für eine Synchronisation verbunden werden. Die Geräte schalten sich dabei automatisch auf externe Synchronisation.

#### ★ Highlights

- ★ Ausgangsleistung 3 kW, 15 kW, 35 kW
- ★ Parallelbetrieb bis 240 kW
- ★ Automatische Arc-Löschung
- ★ Luftkühlung
- ★ Kompaktes Design im 1/2 19"-Gehäuse, 3 HE
- ★ Potentialfreier Ausgang

Wir beraten Sie gerne!

ADL Analoge & Digitale Leistungselektronik GmbH  
Bunsenstr. 30 · D-64293 Darmstadt  
www.adl-gmbh.com

Kundenberatung

Tel. +49 (0) 6151 86072-41 oder -42  
Fax +49 (0) 6151 86072-75  
E-Mail: sales@adl-gmbh.com

## Datenblatt

### Gerätevarianten

Typ	Puls-Ausgang			Bestell-Nummer
<b>SD 30</b>	20 kHz	800 V	3 kW	<b>11Z010</b>
<b>SD 150</b>	20 kHz	800 V	15 kW	<b>11Z015</b>
<b>SD 300</b>	20 kHz	500 V	30 kW	<b>11Z035</b>

### Optionen und Zubehör - ausführliche Infos siehe Datenblatt „Zubehör“

Typ	Bestell-Nummer
<b>Anzeigen</b>	
Status LEDs (Standard)	-
<b>Anschlüsse</b>	
SD 30 / SD 150 Steckersatz X1/X6 Harting gerade	<b>03Y055</b>
SD 30 / SD 150 Steckersatz X1/X6 Harting abgewinkelt	<b>03Y050</b>
SD 300 Steckersatz X1/X6 Harting gerade	<b>03Y060</b>
SD 300 Steckersatz X1/X6 Harting abgewinkelt	<b>03Y080</b>
Master Oszillator OM 20	<b>50Y301</b>

# Datenblatt

## Technische Daten

	SD 30	SD 150	SD 300
<b>Betriebsdaten</b>			
Eingangsspannung	Maximum 800 V DC		
Ausgangsstrom	5,3 A	38 A	70 A
Ausgangsleistung	3 kW (DC-Ausgangsleistung der Stromversorgung)	15 kW (DC-Ausgangsleistung der Stromversorgung)	30 kW (DC-Ausgangsleistung der Stromversorgung)
Pulsfrequenz	20 kHz, fest (extern 1 - 40 kHz)		
Pulszeit	48 µs		
Pausenzeit	2 µs		
Betriebsart	Unipolar		
Arc-Löschung	Automatische Parametrierung		
Arc-Löschzeit	< 2 µs		
Arc-Energie	< 0,3 mJ / kW		
Anzeige	Status LEDs		
<b>DC-Eingang</b>			
Eingangs-Kabel JZ-600-Y-CY	2 x 1,5 mm <sup>2</sup>	2 x 6 mm <sup>2</sup>	2 x 16 mm <sup>2</sup>
Ausgangs-Kabel JZ-600-Y-CY	2 x 1,5 mm <sup>2</sup>	2 x 6 mm <sup>2</sup>	2 x 16 mm <sup>2</sup>
Maximale Kabellänge	5 m (zwischen Pulsgenerator und Kathode)		
Ausgangsinduktivität	Max. 10 µH (Kabel + Kathode)		
Hilfsspannung	24 V DC + / - 10 %, 1 A		24 V DC + / - 10 %, 1,2 A
<b>Kühlsystem</b>			
Luftkühlung	Integrierte Lüfter, maximale Umgebungstemperatur 40° C		
<b>Mechanische Daten</b>			
Maße (ohne Stecker)	Breite: 167 mm, Höhe: 127 mm (3 HE), Länge 474 mm		Breite: 218 mm (½ 19") Höhe: 130 mm (3 HE) Länge 645 mm
Gewicht (ohne Verpackung)	10 kg		18 kg
Kompatibel mit den folgenden Stromversorgungen:	GS 10 – GS 30 <b>(ausgenommen alle Versionen über 800 V)</b>	GS 60 – GS 150 GX 50 bis GX 150 <b>(ausgenommen alle Versionen über 800 V oder über 38 A)</b>	GSW 100 – GSW 300 HX 150 bis HX 300 <b>(ausgenommen alle Versionen über 800 V oder über 70 A)</b>

## Datenblatt

### Abmessungen

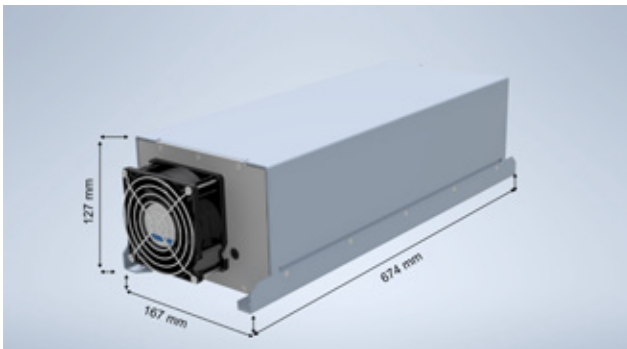


Abbildung SD 30 und SD 150, Frontansicht

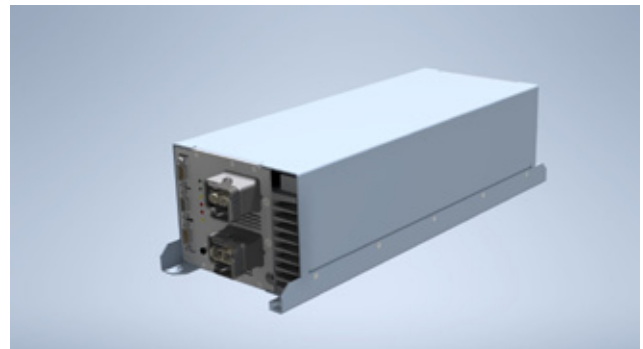


Abbildung SD 30 und SD 150, Rückansicht

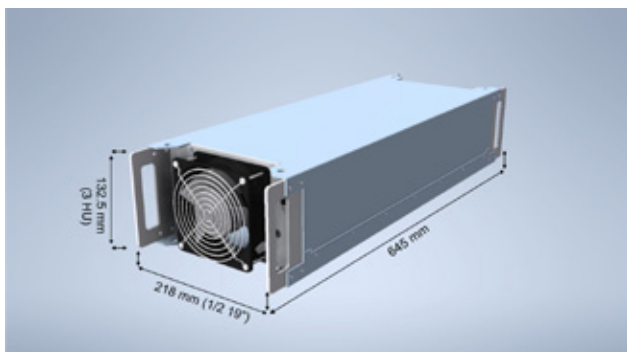


Abbildung SD 300, Frontansicht

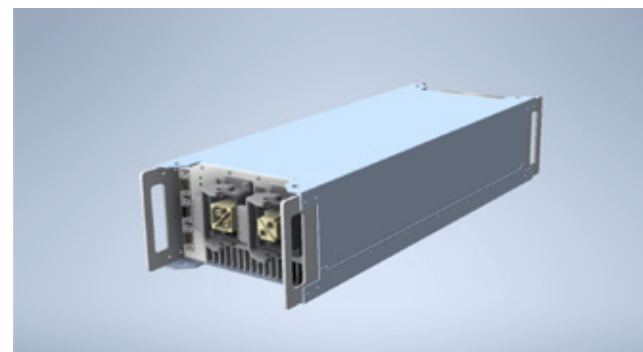


Abbildung SD 300, Rückansicht

© 2021 ADL Analoge & Digitale Leistungselektronik GmbH. Alle Rechte vorbehalten.

ADL Produkte werden stetig verbessert. ADL behält sich daher das Recht vor, technische Änderungen am Produkt vorzunehmen, ohne den Kunden zuvor zu informieren.

Nach bestem Wissen sind die Informationen in dieser Produktpräsentation (Kurzversion) zutreffend zum Zeitpunkt der Veröffentlichung. Die Angaben sind nicht bindend.

#### Wir beraten Sie gerne!

ADL Analoge & Digitale Leistungselektronik GmbH  
Bunsenstraße 30 · D-64293 Darmstadt  
www.adl-gmbh.com

#### Kundenberatung

Tel. +49 (0) 6151 86072-41 oder -42  
Fax +49 (0) 6151 86072-75  
E-Mail: sales@adl-gmbh.com