

Datenblatt

Unipolare Pulsgeneratoren SD 30, SD 150 und SD 300



SD 150 Rückansicht



SD 300 Rückansicht

Die Pulsgeneratoren erzeugen in Verbindung mit einer ADL DC-Stromversorgung unipolare Impulse. Die Geräte arbeiten mit einer festen Frequenz von 20 kHz. Mit einem externen Signalgenerator kann die Frequenz in einem Bereich von 1 kHz bis 40 kHz variiert werden. Die Generatoren besitzen eine automatische Arc-Unterdrückung. Die Parameter für Trip-Level und Pausenzeit werden automatisch an den jeweiligen Prozess angepasst. Die übliche Programmierung durch den Benutzer ist nicht erforderlich. Mehrere Generatoren können über Steuerleitungen für eine Synchronisation verbunden werden. Die Geräte schalten sich dabei automatisch auf externe Synchronisation.

★ Highlights

- ★ Ausgangsleistung 3 kW, 15 kW, 30 kW
- ★ Parallelbetrieb bis 240 kW
- ★ Automatische Arc-Löschung
- ★ Luftkühlung
- ★ Kompaktes Design im 1/2 19"-Gehäuse, 3 HE
- ★ Potentialfreier Ausgang

Wir beraten Sie gerne!

ADL Analoge & Digitale Leistungselektronik GmbH
Bunsenstr. 30 · D-64293 Darmstadt
www.adl-gmbh.com

Kundenberatung

Tel. +49 (0) 6151 86072-41 oder -42
Fax +49 (0) 6151 86072-75
E-Mail: sales@adl-gmbh.com

Datenblatt

Gerätevarianten

| Typ | Puls-Ausgang | | | Bestell-Nummer |
|---------------|--------------|-------|-------|----------------|
| SD 30 | 20 kHz | 800 V | 3 kW | 11Z010 |
| SD 150 | 20 kHz | 800 V | 15 kW | 11Z015 |
| SD 300 | 20 kHz | 800 V | 30 kW | 11Z035 |

Optionen und Zubehör - ausführliche Infos siehe Datenblatt „Zubehör“

| Typ | Bestell-Nummer |
|------------------------------------------------------|----------------|
| Anzeigen | |
| Status LEDs (Standard) | - |
| Anschlüsse | |
| SD 30 / SD 150 Steckersatz X1/X6 Harting gerade | 03Y050 |
| SD 30 / SD 150 Steckersatz X1/X6 Harting abgewinkelt | 03Y070 |
| SD 300 Steckersatz X1/X6 Harting gerade | 03Y060 |
| SD 300 Steckersatz X1/X6 Harting abgewinkelt | 03Y080 |
| Master Oszillator OM 20 | 50Y301 |

Datenblatt

Technische Daten

| | SD 30 | SD 150 | SD 300 |
|-------------------------------------------------|----------------------------------------------------------|----------------------------------------------------------------------------------------------|--------------------------------------------------------------------------------------------------|
| Betriebsdaten | | | |
| Eingangsspannung | Maximum 800 V DC | | |
| Ausgangsstrom | 5,3 A | 38 A | 70 A |
| Ausgangsleistung | 3 kW (DC-Ausgangsleistung der Stromversorgung) | 15 kW (DC-Ausgangsleistung der Stromversorgung) | 30 kW (DC-Ausgangsleistung der Stromversorgung) |
| Pulsfrequenz | 20 kHz, fest (extern 1 - 40 kHz) | | |
| Pulszeit | 48 µs | | |
| Pausenzeit | 2 µs | | |
| Betriebsart | Unipolar | | |
| Arc-Löschung | Automatische Parametrierung | | |
| Arc-Löschzeit | < 2 µs | | |
| Arc-Energie | < 0,3 mJ / kW | | |
| Anzeige | Status LEDs | | |
| DC-Eingang | | | |
| Eingangs-Kabel JZ-600-Y-CY | 2 x 1,5 mm ² | 2 x 6 mm ² | 2 x 16 mm ² |
| Ausgangs-Kabel JZ-600-Y-CY | 2 x 1,5 mm ² | 2 x 6 mm ² | 2 x 16 mm ² |
| Maximale Kabellänge | 5 m (zwischen Pulsgenerator und Kathode) | | |
| Ausgangsinduktivität | Max. 10 µH (Kabel + Kathode) | | |
| Hilfsspannung | 24 V DC + / - 10 %, 1 A | | 24 V DC + / - 10 %, 1,2 A |
| Kühlsystem | | | |
| Luftkühlung | Integrierte Lüfter, maximale Umgebungstemperatur 40° C | | |
| Mechanische Daten | | | |
| Maße (ohne Stecker) | Breite: 167 mm, Höhe: 127 mm (3 HE), Länge 474 mm | | Breite: 218 mm (½ 19") Höhe: 130 mm (3 HE) Länge 645 mm |
| Gewicht (ohne Verpackung) | 10 kg | | 18 kg |
| Kompatibel mit den folgenden Stromversorgungen: | GS 10 – GS 30 (ausgenommen alle Versionen über 800 V) | GS 60 – GS 150 GX 50 bis GX 150 (ausgenommen alle Versionen über 800 V oder über 38 A) | GSW 100 – GSW 300 HX 150 bis HX 300 (ausgenommen alle Versionen über 800 V oder über 70 A) |

Datenblatt

Abmessungen

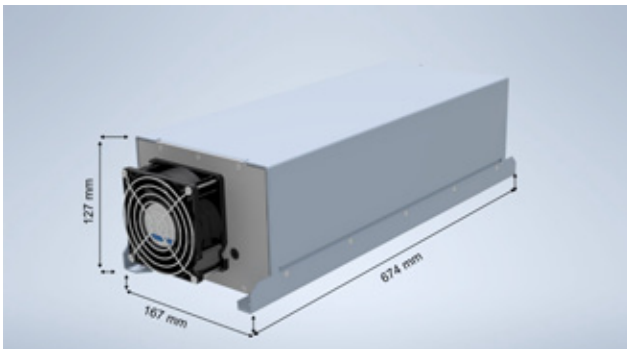


Abbildung SD 30 und SD 150, Frontansicht

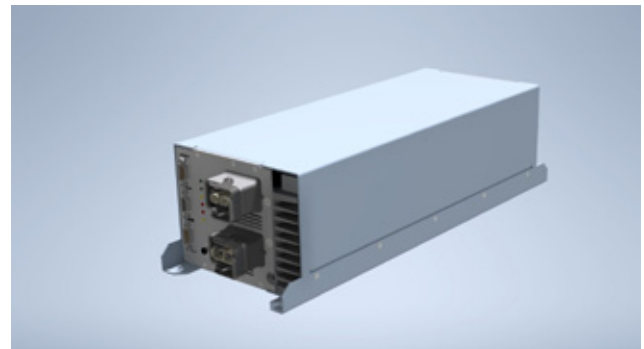


Abbildung SD 30 und SD 150, Rückansicht

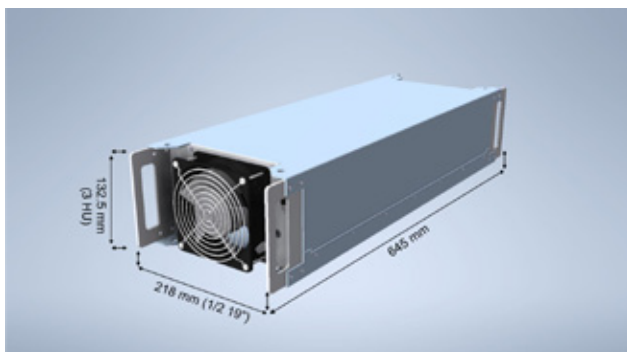


Abbildung SD 300, Frontansicht

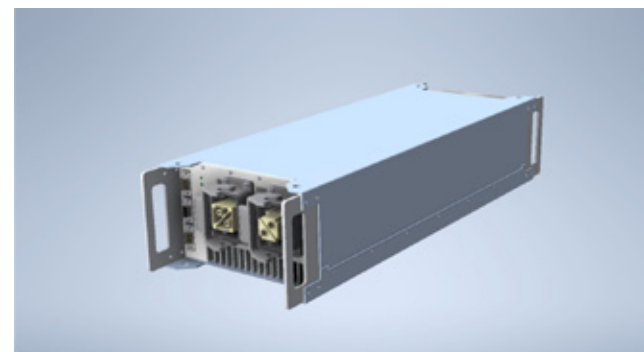


Abbildung SD 300, Rückansicht

© 2022 ADL Analoge & Digitale Leistungselektronik GmbH. Alle Rechte vorbehalten.

ADL Produkte werden stetig verbessert. ADL behält sich daher das Recht vor, technische Änderungen am Produkt vorzunehmen, ohne den Kunden zuvor zu informieren.

Nach bestem Wissen sind die Informationen in dieser Produktpräsentation (Kurzversion) zutreffend zum Zeitpunkt der Veröffentlichung. Die Angaben sind nicht bindend.

Wir beraten Sie gerne!

ADL Analoge & Digitale Leistungselektronik GmbH
Bunsenstraße 30 · D-64293 Darmstadt
www.adl-gmbh.com

Kundenberatung

Tel. +49 (0) 6151 86072-41 oder -42
Fax +49 (0) 6151 86072-75
E-Mail: sales@adl-gmbh.com